

ORÇAMENTO 2014

MUNICÍPIO DE ALVAIÁZERE

Relatório



[Handwritten signatures and initials]
P. Almeida
L. J. J.

[Handwritten signatures and initials]
A. J. J.

ÍNDICE

Índice de figuras	2
Acrónimos	3
Mensagem do Presidente da Câmara	4
1. Introdução.....	6
2. Orçamento.....	7
2.1. Estrutura Orgânica.....	7
2.2. Resumo do Orçamento.....	8
2.3. Orçamento da Receita	9
2.3.1. Receita Corrente.....	10
2.3.2. Receita de Capital.....	11
2.4. Orçamento da Despesa	12
2.4.1. Despesa Corrente.....	12
2.4.2. Despesa de Capital	13
3. Grandes Opções do Plano.....	15
4. Endividamento	17
5. Notas finais.....	18
6. Mapas previsionais.....	19
6.1. Resumo do Orçamento.....	19
6.2. Orçamento da Receita	20
6.3. Orçamento da Despesa	26
6.4. Grandes Opções do Plano.....	33
6.5. Plano Plurianual de Investimentos	48
6.6. Atividades Mais Relevantes	57
6.7. Resumo da Despesa por classificação Orgânica.....	66
Termo de Encerramento.....	67

ÍNDICE DE FIGURAS

Figura 1 - Organograma dos serviços municipais	7
Figura 2 - Estrutura da Receita e da Despesa	8
Figura 3 - Gráfico representativo da estrutura do Orçamento	9
Figura 4 - Evolução do Orçamento	9
Figura 5 - Representatividade da Receita	9
Figura 6 - Transferências do Orçamento de Estado	10
Figura 7 - Evolução dos Fundos Municipais (receita corrente)	11
Figura 8 - Evolução dos Fundos Municipais (receita de capital)	11
Figura 9 - Candidaturas	12
Figura 10 - Representatividade da Despesa	12
Figura 11 - Evolução no número de funcionários	13
Figura 12 - Encargos previsionais com contratos de empréstimo	14
Figura 13 - Resumo das Grandes Opções do Plano	15
Figura 14 - Empreitadas	16
Figura 15 - Centro Escolar de Alvaiázere	16
Figura 16 - Projeto da Rua Manuel Ferreira da Costa - Maças de D. Maria	16
Figura 17 - Projeto do Armazém das 5 Vilas e Habitação Social (IHRU)	16
Figura 18 - Imagem virtual da Unidade de Saúde Familiar de Alvaiázere	17
Figura 19 - Projeto do Centro de Incubação de Negócios de Alvaiázere	17
Figura 20 - Evolução do prazo médio de pagamentos	17

ACRÓNIMOS

Sigla	Denominação
AMR	Atividades Mais Relevantes
FEF	Fundo de Equilíbrio Financeiro, como receita municipal corrente e de capital
GOP	Grandes Opções do Plano
LCPA	Lei dos Compromissos e dos Pagamentos em Atraso (diploma aprovado pela <i>Lei n.º 8/2012, de 21 de fevereiro</i> , regulamentada pelo <i>Decreto-Lei n.º 127/2012, de 21 de junho</i>)
LFL	Lei das Finanças Locais (diploma aprovado pela <i>Lei n.º 2/2007, de 15 de janeiro</i>) Nova Lei das Finanças Locais (diploma aprovado pela <i>Lei n.º 73/2013, de 3 de setembro</i> , que entra em vigor em 1 de janeiro de 2014)
LOE	Lei do Orçamento de Estado
PAEL	Programa de Apoio à Economia Local (diploma aprovado pela <i>Lei n.º 43/2012, de 28 de agosto</i> , regulamentada pela <i>Portaria n.º 281-A/2012, de 14 de setembro</i>)
POCAL	Plano Oficial de Contabilidade das Autarquias Locais (diploma aprovado pelo <i>Decreto-Lei n.º 54-A/99, de 22 de fevereiro</i> alterado pelos <i>Decreto-Lei n.º 26/2002, de 14 de fevereiro</i> , <i>Decreto-Lei n.º 315/2000, de 2 de dezembro</i> e <i>Decreto-Lei n.º 84-A/2002, de 5 de abril</i>)
POPH	Programa Operacional Potencial Humano
PPI	Plano Plurianual de Investimentos
QREN	Quadro de Referência Estratégico Nacional

MENSAGEM DO PRESIDENTE DA CÂMARA

As obrigações firmadas entre o Estado Português e as instituições internacionais exigem, por parte dos decisores políticos, uma gestão criteriosa dos recursos financeiros públicos disponíveis, que só é atingível através da concretização de um planeamento orçamental rigoroso, mas que continue a explicar a estratégia de desenvolvimento do concelho.

Nestes termos, o próximo exercício orçamental caracteriza-se por uma diminuição global do seu valor em cerca de 6,5%, face ao orçamento transato, valor que supera consideravelmente a diminuição das transferências do Orçamento de Estado para o próximo ano, que se estimam em cerca de 2,8%.

Porém, a atual conjuntura económica e financeira não deve implicar a demissão da autarquia na prossecução de políticas de desenvolvimento sustentável ao serviço da população, como se pode comprovar pelos projetos previstos nas Grandes Opções do Plano, de onde se releva a continuação da construção do Centro Escolar de Alvaiázere, das requalificações urbanas de Alvaiázere, Cabaços e Maços de Dona Maria, ou pelo início da obra da Unidade de Saúde Familiar de Alvaiázere ou do Centro de Incubação de Negócios.

Porque estamos plenamente conscientes da importância de prosseguir um conjunto de políticas públicas de proximidade e de apoio aos cidadãos, vamos continuar a intervir socialmente de forma inclusiva, para continuar a assegurar, aos nossos munícipes em geral e de uma forma especial àqueles que têm uma condição económica ou social mais frágil, o acesso a um conjunto de serviços públicos de proximidade, que se assumem fundamentais na época de crise que grassamos.

Por outro lado, e tendo em conta a importância do envolvimento da sociedade civil, vamos continuar a promover um apoio ativo ao associativismo de base local em Alvaiazere, potenciando as sinergias que resultam da participação dos cidadãos na comunidade.

Porque estamos focalizados em inverter a evolução demográfica que o concelho tem experimentado consecutivamente nas últimas seis décadas, pretendemos prosseguir um conjunto de investimentos e de iniciativas integradas que permitam criar emprego e fixar população. Para além da já referida incubadora de empresas, vamos continuar a

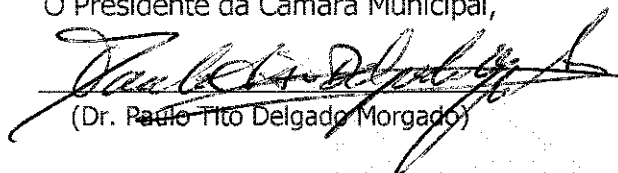
promover as beneficiações da Zona Industrial do Vale da Aveleira e estamos empenhados em desenhar um pacote de incentivos à instalação de empresas no concelho.

Para a prossecução dos objetivos e da estratégia traçada é necessário um comprometimento amplo de todos os agentes locais, nomeadamente, dos responsáveis políticos, dos demais titulares de mandatos autárquicos, bem como de toda a comunidade Alvaiazerense.

Todos deverão pois assumir as suas responsabilidades, enquanto parte integrante da solução para os problemas com que o nosso território se confronta, de forma a podermos ambicionar um concelho com mais oportunidades para as próximas gerações.

Da minha parte, e da parte da equipa que me acompanha, poderão contar com a grande vontade e a enorme determinação que habitualmente me caracteriza, para atingir este objetivo.

O Presidente da Câmara Municipal,



(Dr. Paulo Tito Delgado Morgado)

1. INTRODUÇÃO

À semelhança dos últimos anos, a elaboração do orçamento municipal para o ano de 2014, tem por base um cenário económico-financeiro de grande incerteza e insegurança nacional e global, devido, não só mas também, ao clima de pessimismo instalado sob os mercados financeiros e à consequente volatilidade dos mesmos.

Mais uma vez, prevê-se que a proposta de Lei do Orçamento de Estado para o ano de 2014, seja fortemente restritiva, devido aos condicionalismos e fortes exigências impostas para o cumprimento do Programa de Ajustamento Económico e Financeiro (PAEF), assinado com a *Troika*.

O documento que seguidamente se apresenta pretende verter a visão e ideologia de um Executivo Municipal que agora inicia funções num novo quadriénio, sem contudo descurar os projetos em marcha.

Neste contexto e seguindo escrupulosamente todos os impostos legais definidos, nomeadamente, pelo POCAL, Lei dos Compromissos e Pagamentos em Atraso (LCPA), Lei 73/2013 de 3 de setembro e demais legislação em vigor, pretende-se transpor toda uma ótica de investimento para o Município e para os munícipes Alvaiazerenses no ano de 2014.

Assim, nestes pressupostos o Órgão Executivo do Município de Alvaiazeres submete a apreciação e aprovação do Órgão Deliberativo, o Orçamento da Receita e da Despesa e as Grandes Opções do Plano, para o exercício de 2014.



2. ORÇAMENTO

Com a elaboração do orçamento municipal, apresenta-se a previsão económica e financeira de todas as receitas e despesas que se preveem arrecadar e realizar num período anual, com o intuito de espelhar a atividade do Órgão Executivo.

Os documentos previsionais, que são constituídos pelo orçamento da receita e da despesa e pelas Grandes Opções do Plano, sendo que estas últimas contemplam o Plano Plurianual de Investimentos e as Atividades Mais Relevantes, são um importante instrumento de gestão estratégica que permite dar a conhecer todos os projetos e obras que se pretendem concretizar.

Para a obtenção de uma imagem verdadeira e apropriada da situação financeira, dos resultados e da execução orçamental do Município de Alvaiazero, na construção dos documentos previsionais para o exercício de 2014, são respeitados todos os princípios orçamentais e regras previsionais definidos no diploma POCAL, assim como os preceitos legais impostos na LCPA e na Lei das Finanças Locais, Lei n.º 2/2007, de 15 de janeiro, na sua atual redação.

2.1. ESTRUTURA ORGÂNICA

No intuito da consecução da excelência e melhoria dos serviços municipais e tendo em conta as alterações legislativas entretanto operadas no seio da Administração Local, procedeu-se a uma atualização do regulamento de Organização dos Serviços Municipais.

Esta alteração não tem reflexos no modo como as Grandes Opções do Plano e o próprio orçamento são apresentados.

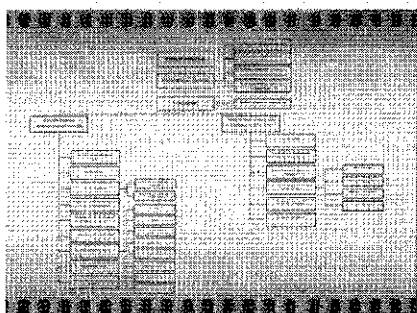


Figura 1 - Organograma dos serviços municipais

2.2. RESUMO DO ORÇAMENTO

Para o cálculo da receita e da despesa, corrente e de capital, na elaboração dos documentos previsionais do exercício de 2014, serviram de base, essencialmente, os seguintes aspectos:

As regras previsionais definidas no ponto do 3.3 do diploma POCAL;

As imposições legais em vigor, nomeadamente, pela LFL e a LCPA;

Os valores da execução do exercício económico de 2013;

As informações disponíveis pelos serviços municipais, nomeadamente, os contratos, acordos e protocolos, subsídios, projetos e obras, receitas a arrecadar, participação em candidaturas.

Perante os supramencionados pressupostos, em mais um ano se repete uma redução na previsão da receita e da despesa para o ano de 2013, o que resulta de um notório esforço na congregação e simplificação das áreas de intervenção e na priorização dos objetivos a concretizar.

Receita			Despesa		
Receitas Correntes	6.464.579,00 €	42,03%	Despesas Correntes	5.648.140,00 €	36,72%
01 - Impostos diretos	696.060,00 €	10,77%	0101 - Assembleia Municipal	10.000,00 €	0,18%
02 - Impostos indiretos	5.940,00 €	0,09%	0102 01 - Despesas com pessoal	1.905.480,00 €	33,74%
04 - Taxas, multas e outras penalidades	87.120,00 €	1,35%	0102 02 - Aquisição de bens e serviços	3.101.460,00 €	54,91%
05 - Rendimentos da propriedade	717.910,00 €	11,11%	0102 03 - Juros e outros encargos	125.460,00 €	2,22%
06 - Transferências correntes	4.176.666,00 €	64,61%	0102 04 - Transferências correntes	289.295,00 €	5,12%
07 - Venda de bens e serviços correntes	714.633,00 €	11,05%	0102 06 - Outras despesas correntes	126.775,00 €	2,24%
08 - Outras receitas correntes	66.250,00 €	1,02%	0103 03 - Juros e outros encargos	89.600,00 €	1,59%
			0103 06 - Outras despesas correntes	70,00 €	0,00%
Receitas de Capital	8.915.421,00 €	57,97%	Despesas de Capital	9.731.860,00 €	63,28%
09 - Venda de bens de investimento	5.730.000,00 €	64,27%	0102 07 - Aquisição de bens de capital	8.722.350,00 €	89,63%
10 - Transferências de capital	3.180.121,00 €	35,67%	0102 08 - Transferências de capital	219.410,00 €	2,25%
12 - Passivos financeiros	300,00 €	0,00%	0102 11 - Outras despesas de capital	400.100,00 €	4,11%
15 - Rep. não abatidas nos pagamentos	5.000,00 €	0,06%	0103 10 - Passivos financeiros	390.000,00 €	4,01%
TOTAL DAS RECEITAS	15.380.000,00 €	100,00%	TOTAL DAS DESPESAS	15.380.000,00 €	100,00%

Figura 2 - Estrutura da Receita e da Despesa

Ressalve-se que, no estrito cumprimento dos pressupostos legais pelo respeito do Princípio do Equilíbrio Corrente, um dos oito Princípios Orçamentais enunciados no diploma POCAL, as receitas correntes a arrecadar financiam parte das despesas de capital, para além da totalidade das despesas correntes.

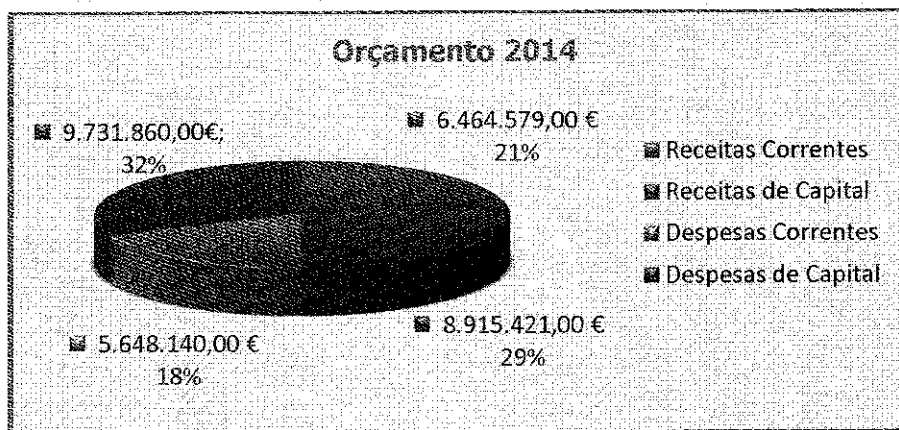


Figura 3 - Gráfico representativo da estrutura do Orçamento

Pela análise à tabela infra, constata-se que as previsões dos últimos orçamentos municipais tendem a diminuir gradualmente.

Orçamento	2011	2012	2013	2014
TOTAL	26.581.000,00 €	23.731.847,00 €	16.446.356,00 €	15.380.000,00 €

Figura 4 - Evolução do Orçamento

2.3. ORÇAMENTO DA RECEITA

A receita municipal previsível para o ano 2014, ascende ao valor global de 15.380.000,00 €, a qual é decomposta em receitas próprias com um peso relativo de 42% e em receitas correntes que representam cerca de 58%.

Orçamento	2014	
Receita Corrente	6.464.579,00 €	42,03%
Receita de Capital	8.915.421,00 €	57,97%
TOTAL	15.380.000,00 €	100,00%

Figura 5 - Representatividade da Receita

Salienta-se que, tal como é do conhecimento público, nos últimos anos têm-se verificado cortes significativos no montante total das transferências, correntes e de capital, oriundas do Orçamento Geral do Estado para os Municípios.

Orçamento de Estado	2010	2011	2012	2013	2014
Total das transferências correntes e de capital	5.004.383,00 €	4.574.187,00 €	4.347.390,00 €	4.345.429,00 €	4.225.717,00 €

Fonte: LOE 2010, 2011, 2012, 2013 e proposta de LOE 2014

Figura 6 - Transferências do Orçamento de Estado

2.3.1. Receita Corrente

Para o cômputo da receita corrente, contribuem essencialmente os capítulos das transferências do Estado (64,61%), rendimentos de propriedade (11,11%), venda de bens e serviços (11,05%) e impostos indiretos (10,77%).

À semelhança dos anos transatos e no âmbito da receita fiscal para o exercício de 2014 foram propostas pelo Órgão Executivo ao Órgão Deliberativo, as taxas a liquidar e a cobrar respeitantes ao IMI (e respetivas isenções, majorações e minorações) e ao IRS e Derrama, conforme previsto na Lei das Finanças Locais, as quais estão seguidamente evidenciadas:

IMI

Prédios urbanos não avaliados nos termos do CIMI: 0,7%

Prédios urbanos avaliados nos termos do CIMI: 0,4%

No intuito de promover o combate à desertificação do concelho e de incentivar a requalificação do parque habitacional do território das freguesias do concelho:

- 30% de minoração da taxa aplicável, aos prédios reabilitados ou restaurados nos últimos dez anos (desde 2003), que possuam a devida licença de utilização;
- 20% de minoração da taxa aplicável aos prédios urbanos arrendados, cumulativa com a beneficiação da taxa prevista na alínea anterior;
- Majorar a taxa de IMI aplicável, em 30%, dos prédios urbanos degradados, que não satisfazem a sua função e façam perigar a segurança de pessoas e bens.

IRS

5% sobre a coleta líquida

Derrama

Não aplicável

Evidencia-se as transferências do Estado, destacando-se neste capítulo as transferências dos Fundos Municipais, como espelhado no quadro infra.

Fundos Municipais	2010	2011	2012	2013	2014
FEF - Fundo de Equilíbrio Financeiro (Corrente)	2.866.601,00 €	2.623.659,00 €	2.489.363,00 €	3.317.570,00 €	3.620.257,00 €
FSM - Fundo Social Municipal	117.150,00 €	107.222,00 €	101.734,00 €	101.748,00 €	101.748,00 €
Participação Fixa no IRS	109.565,00 €	94.200,00 €	96.718,00 €	96.718,00 €	101.461,00 €
TOTAL	3.093.316,00 €	2.825.081,00 €	2.687.815,00 €	3.516.036,00 €	3.823.466,00 €

Fonte: LOE 2010, 2011, 2012, 2013 e proposta de LOE 2014

Figura 7 - Evolução dos Fundos Municipais (receita corrente)

O aumento da transferência prevista para o FEF corrente, assim como a diminuição na rubrica do FEF de capital, justifica-se pelo art.º 57.º da Lei n.º 64-B/2011, de 30 de dezembro regulamentada pelo Decreto-Lei n.º 32/2012, de 13 de fevereiro, que veio alterar algumas alíneas do art.º 25.º da LFL, referentes às transferências financeiras para os municípios, sendo que o FEF corrente representa 80% do total do FEF previsto para o ano de 2014.

2.3.2. Receita de Capital

Para o cômputo da receita de capital contribuem, essencialmente, os capítulos da venda de bens de investimento (64,27%) e as transferências de capital (35,67%).

No capítulo das transferências de capital está contemplado o FEF de capital e um largo conjunto de financiamentos comunitários para projetos em execução através do QREN e POPH, conforme descrito nas tabelas infra.

Fundos Municipais	2010	2011	2012	2013	2014
FEF - Fundo de Equilíbrio Financeiro (Capital)	1.911.067,00 €	1.749.106,00 €	1.659.575,00 €	829.393,00 €	402.251,00 €

Fonte: LOE 2010, 2011, 2012, 2013 e proposta de LOE 2014

Figura 8 - Evolução dos Fundos Municipais (receita de capital)

Projeto	Investimento	Investimento Elegível	Comparticipação		Fase de candidatura	Entidade Financiadora
			%	Valor		
Centro Escolar de Alvaiázere	2.559.084,10 €	2.171.106,59 €	85,00%	1.845.440,60 €	Em execução	QREN
Requalificação Urbana - Rua José Augusto Martins Rangel/Seiceira e Ligações	2.096.271,94 €	2.096.271,94 €	85,00%	1.781.831,15 €	Em execução	QREN
Requalificação Urbana de Cabaços	1.250.649,50 €	1.198.799,76 €	85,00%	1.018.979,80 €	Em execução	QREN
Requalificação de Escolas Centenárias	751.093,15 €	751.093,15 €	85,00%	638.429,18 €	Em execução	QREN
Qualificação dos profissionais da administração pública local 3.4 - Certificação da Qualidade	45.408,20 €	45.408,20 €	83,34%	37.843,19 €	Em execução	POPH
Qualificação dos profissionais da administração pública local 3.4	29.127,76 €	29.127,76 €	83,34%	24.275,08 €	Em análise	POPH
Unidade de Saúde Familiar de Alvaiázere	1.234.816,62 €	1.234.816,62 €	85,00%	1.049.594,13 €	Em admissibilidade	QREN
Centro de Incubação de Negócios de Alvaiázere	141.274,95 €	141.274,95 €	85,00%	120.083,71 €	Em admissibilidade	QREN
TOTAL	8.107.726,22 €	7.667.898,97 €		6.516.476,83 €		

Figura 9 - Candidaturas

2.4. ORÇAMENTO DA DESPESA

A despesa municipal previsível para o ano 2014, ascende ao valor global de 15.380.000,00 €, a qual é decomposta em despesas correntes com um peso relativo de 37% e em despesas de capital que representam cerca de 63%.

Orçamento	2014	
Despesas Correntes	5.648.140,00 €	36,72%
Despesas de Capital	9.731.860,00 €	63,28%
TOTAL	15.380.000,00 €	100,00%

Figura 10 - Representatividade da Despesa

2.4.1. Despesa Corrente

Para o cômputo da despesa corrente, contribuem essencialmente os capítulos da aquisição de bens e serviços (54,91%) e as despesas com o pessoal (33,74%).

No que respeita ao capítulo da aquisição de bens e serviços, continua a incessante melhoria de ações e concentração de esforços no sentido da contenção das despesas a realizar. No entanto, estão contempladas despesas relevantes de natureza social, tais como os transportes escolares ou a ação social escolar, as quais continuam a ser áreas de forte investimento por parte do Executivo Municipal.

Relativamente ao o capítulo das despesas com o pessoal, é expectável uma diminuição no número de efetivos do Município, essencialmente conseguido através de aposentações.

No entanto, tendo em conta que o número de funcionários deste Município tem registado um decréscimo consecutivo, mais notório entre os anos de 2011 e 2013, o qual, a manter-se, poderá provocar grave prejuízo para o interesse público, no presente orçamento são contemplados novos recrutamentos.

Ano	N.º de Colaboradores (início do período)	Aposentações / Desvinculações	Admissões	N.º de Colaboradores (fim do período)
2010	111	11	11	111
2011	111	13	4	102
2012	102	1	1	102
2013	102	4 ¹	-	98

Figura 14 - Evolução no número de funcionários

2.4.2. Despesa de Capital

Para o cômputo da despesa de capital, contribui essencialmente o capítulo da aquisição de bens de capital (89,63%). No citado capítulo, o plano de investimentos assume um importantíssimo e exigente papel, com elevados investimentos associados.

Na decomposição das despesas de capital, as operações financeiras incluem os ativos e passivos financeiros (amortizações de capital dos empréstimos contratados).

No quadro infra discrimina-se o montante dos encargos previstos com os empréstimos bancários que o Município atualmente possui.

¹ Até ao 3.º trimestre de 2013 ocorreram duas aposentações e duas desvinculações, uma por caducidade do contrato e outra por morte.

Contratos de empréstimo		Prestação				Data de fim de contrato
		Capital	Juros	Comissão	Total	
Caixa Geral de Depósitos	0078/000592/891 Construção do Bairro Social	22.000,00 €	1.000,00 €	8,00 €	23.008,00 €	12-06-2024
	0078/000596/091 Requalificação da ETAR de Alvaiázere	1.400,00 €	100,00 €	8,00 €	1.508,00 €	23-12-2014
	0078/000604/591 2ª Fase da CM 1118 de Covões a Ponte Nova	3.200,00 €	200,00 €	8,00 €	3.408,00 €	23-12-2014
	0078/000605/391 Aquisição de Terrenos	41.600,00 €	1.000,00 €	8,00 €	42.608,00 €	13-02-2016
	9015/003749/991 Construção do Estádio Municipal	9.400,00 €	1.000,00 €	8,00 €	10.408,00 €	18-08-2018
	9015/004929/291 Aquisição de Terrenos para Requalificação Urbana	7.400,00 €	1.000,00 €	8,00 €	8.408,00 €	12-07-2026
	9015/ 005137/ 891 Aquisição de Terrenos para Requalificação Urbana	43.000,00 €	3.000,00 €	8,00 €	46.008,00 €	29-11-2026
	9015/006440/291 Requalificação da Rua José Augusto Martins Rangel	48.000,00 €	25.000,00 €	0,00 €	73.000,00 €	18-05-2029
	TOTAL CGD		176.000,00 €	32.300,00 €	56,00 €	208.356,00 €
Banco Espírito Santo	770020034 Remodelação e Ampliação do Estádio Municipal	14.800,00 €	1.000,00 €	0,00 €	15.800,00 €	09-12-2019
	770020033 Aquisição Edifício	15.000,00 €	1.000,00 €	0,00 €	16.000,00 €	23-12-2019
	15842 Aquisição de Terreno	5.800,00 €	600,00 €	0,00 €	6.400,00 €	09-12-2019
	TOTAL BES		35.600,00 €	2.600,00 €	0,00 €	38.200,00 €
Crédito Agrícola	Obras de saneamento	46.200,00 €	12.000,00 €	0,00 €	58.200,00 €	16-12-2029
	TOTAL CA		46.200,00 €	12.000,00 €	0,00 €	58.200,00 €
IHRU	8 Fogos em Alvaiázere	7.200,00 €	1.400,00 €	0,00 €	8.600,00 €	30-09-2034
	TOTAL IHRU		7.200,00 €	1.400,00 €	0,00 €	8.600,00 €
DGTF	Programa de Apoio à Economia Local	125.000,00 €	41.300,00 €	0,00 €	166.300,00 €	15-11-2026
	TOTAL DGTF		125.000,00 €	41.300,00 €	0,00 €	166.300,00 €
TOTAL GERAL		390.000,00 €	89.600,00 €	56,00 €	479.656,00 €	

Figura 12 - Encargos previsionais com contratos de empréstimo

Não considerados no cálculo da capacidade de endividamento	26.600,00 €
Considerados no cálculo da capacidade de endividamento	363.400,00 €

3. GRANDES OPÇÕES DO PLANO

As despesas de maior relevo que concorrem para os projetos e conseqüentemente para os objetivos, dão origem às Grandes Opções do Plano (GOP) que integram, em termos de quantificação da atividade municipal, o Plano Plurianual de Investimentos (PPI) e o mapa plurianual das Atividades Mais Relevantes (AMR), significando:

O PPI perspetiva, para um horizonte temporal de quatro anos, os projetos e ações com contrapartida em despesas de investimento;

As AMR englobam todas as restantes despesas do plano, que não são consideradas despesas de funcionamento corrente nem despesas de investimento.

Os supracitados documentos previsionais permitem dar a conhecer o plano anual de atividades do Município, com um elevado grau de detalhe imprescindível a uma gestão criteriosa de meios e de recursos.

À semelhança do ano de 2013, as prioridades para o exercício de 2014 encontram-se plasmadas no orçamento através de três objetivos orçamentais, a saber:

Objetivos	Valor	%
01 - Administração Autárquica	228.010,00 €	2,15%
02 - Unidade Orgânica Administrativa e Financeira	1.307.265,00 €	12,34%
03 - Unidade Orgânica de Obras Municipais e Urbanismo	9.059.045,00 €	85,51%
TOTAL	10.594.320,00 €	100,00%

Figura 13 - Resumo das Grandes Opções do Plano

Da análise ao quadro supra, ressalta a enorme importância e o correspondente peso relativo (85,51%) do objetivo correspondente da UOOMU. Tal facto justificando-se pela agregação de serviços que contemplam as mais diversas obras ainda em curso e a iniciar no ano de 2014, das quais se destacam:

Projeto	Área de ação	Entidade Adjudicatária	Valor de Adjudicação (s/IVA)	Fase da empreitada
Construção do Centro Escolar de Alvaiázere	Educação	Nogueira & Matias, Lda.	2.029.806,68 €	A decorrer
Requalificação Urbana de Cabaços	Infraestruturas Rodoviárias	Consórcio: José Marques Grácio, Lda. e Construções Elimur, Lda.	1.179.858,02 €	A decorrer
Requalificação Urbana - Rua José Augusto Martins Rangel / Seiceira e ligações	Infraestruturas Rodoviárias	Construções J.J.R. & Filhos, S.A.	1.996.449,46 €	A decorrer
Beneficiação da rede municipal - Rua Manuel Ferreira da Costa - Maças de D. Maria	Infraestruturas Rodoviárias	Construções Júlio Lopes, S.A.	109.450,00 €	A decorrer
Remodelação e Adaptação do Armazém das 5 Vilas e Habitação Social (IHRU)	Ação Social		648.112,10 €	Adjudicação a decorrer
Unidade de Saúde Familiar de Alvaiázere	Saúde		840.000,00 €	Adjudicação a decorrer
Centro de Incubação de Negócios de Alvaiázere	Atividade Empresarial Local		97.440,00 €	Adjudicação a decorrer
TOTAL			6.901.116,26 €	

Figura 14 - Empreitadas

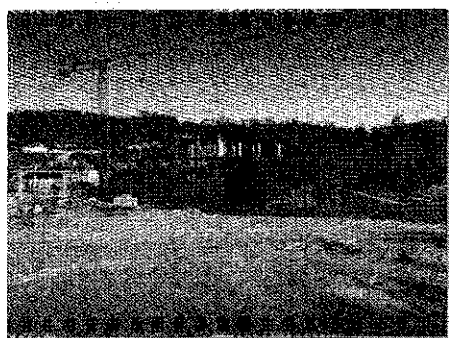


Figura 15 - Centro Escolar de Alvaiázere

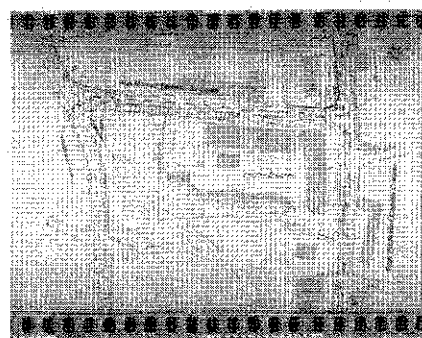


Figura 16 - Projeto da Rua Manuel Ferreira da Costa - Maças de D. Maria

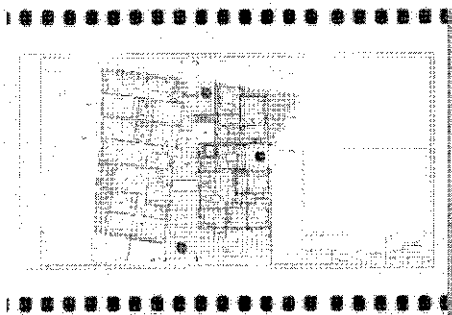


Figura 17 - Projeto do Armazém das 5 Vilas e Habitação Social (IHRU)

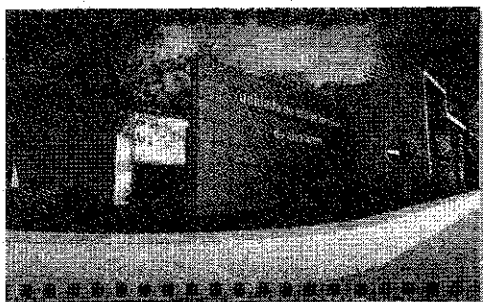


Figura 18 - Imagem virtual da Unidade de Saúde Familiar de Alvaiázere

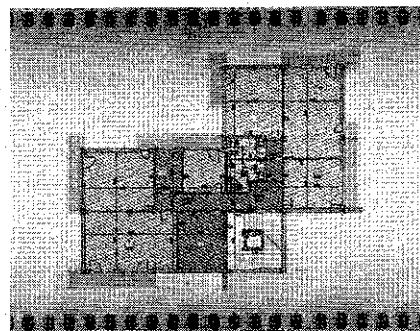


Figura 19 - Projeto do Centro de Incubação de Negócios de Alvaiázere

4. ENDIVIDAMENTO

No que concerne à capacidade de endividamento, o Município de Alvaiázere continua a pautar a sua gestão pelo cumprimento dos requisitos legais estipulados essencialmente, pelas LFL, LCPA e LOE para 2013.

Destaca-se que, de acordo com os cálculos da Direção-Geral das Autarquias Locais e pelo estudo efetuado para a adesão ao Programa II do PAEL, o Município de Alvaiázere tendencialmente diminuirá o seu prazo médio de pagamentos, que reflete o tempo médio, em dias, até à liquidação de uma determinada dívida.

Prazo médio de pagamentos (em dias)					
2009	2010	2011	2012	2013	2014
172	141	120	153	128 ²	100 ³

Figura 20 - Evolução do prazo médio de pagamentos

² Fonte: DGAL referente ao 3.º Trimestre de 2013.

³ Valor previsional de acordo com estudo efetuado para a adesão ao Programa II do PAEL.

5. NOTAS FINAIS

Na elaboração do relatório do Orçamento 2014 e respetivos documentos previsionais, procurou-se espelhar, de forma concisa, clara e acessível, toda a atividade a desenvolver e a realizar pelo Órgão Executivo.

Em mais um ano se denota o esforço e empenho empreendidos na melhoria das infraestruturas disponíveis aos munícipes e, são disso exemplo, a melhoria das vias rodoviárias, a edificação de espaços destinados à melhoria do ensino e da educação do pré-escolar e do 1.º CEB, melhoria na prestação de serviços de ação social e saúde e no acolhimento, apoio e fomento de ideias empreendedoras e na economia local.

O Executivo Municipal pretende ainda continuar a criar e disponibilizar as condições indispensáveis para o investimento, para a criação de riqueza e emprego e para o apoio às famílias.

À semelhança dos últimos exercícios, a política orçamental do Município de Alvaiázere continuará ainda muito condicionada em 2014, devido, essencialmente mas não só, a condicionalismos económicos, financeiros, políticos, sociais e laborais; a nível internacional, nacional mas também local. Ao nível da legislação, a proposta de LOE para 2014 e a nova Lei das Finanças Locais à muito anunciada, vêm restringir e limitar fortemente as ações da Administração Local.

Note-se que o Município de Alvaiázere, na parte que lhe compete, manterá firme o propósito de reduzir a sua dívida, na medida em que a situação económica e social do País e do concelho de Alvaiázere o não obstaculizar.

Contudo, o Executivo Municipal tudo fará para concretizar as propostas e os compromissos rogados para o quadriénio 2013-2017, pelo que, neste orçamento estão vertidas algumas das prioridades que foram definidas, também, mediante os condicionalismos legais, económico-financeiros e sociais.

6. MAPAS PREVISIONAIS

6.1. RESUMO DO ORÇAMENTO

RESUMO DO ORÇAMENTO PARA O ANO 2014

Receitas	Montante (€)	Despesas	Montante (€)
Correntes	6.464.579	Correntes	5.648.140
Capital	8.915.421	Capital	9.731.860
Total:	15.380.000	Total:	15.380.000
Serviços Municipalizados	0	Serviços Municipalizados	0
Total Geral:	15.380.000	Total Geral:	15.380.000

ORGÃO EXECUTIVO

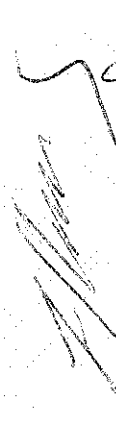
Em 20 de novembro de 2013





ORGÃO DELIBERATIVO

Em de


6.2. ORÇAMENTO DA RECEITA

ORÇAMENTO PARA O ANO 2014 - Receita

Código	Designação	Montante
Class. Económica		€
01	Impostos directos	
0102	Outros	
010202	Imposto municipal sobre imóveis	475.000
010203	Imposto único de circulação	136.000
010204	Imposto municipal sobre transm. onerosas imóveis	85.000
010205	Derrama	10
010207	Impostos abolidos	
01020701	Contribuição autárquica	10
01020702	Imposto municipal de sisa	10
01020703	Imposto municipal sobre veículos	10
01020799	Outros impostos abolidos	10
010299	Impostos directos diversos	10
Total do Capítulo Económico 01:		696.060
02	Impostos indirectos	
0202	Outros	
020206	Impostos indirectos específicos das autarquias locais	
02020601	Mercados e feiras	520
02020602	Loteamentos e obras	4.310
02020603	Ocupação da via pública	160
02020605	Publicidade	10
02020606	Saneamento	
0202060601	Conservação Rede de Esgotos	100
0202060699	Outros	100
02020699	Outros	
0202069901	Taxa municipal de direitos de passagem	10
0202069902	Taxa de depósito da ficha técnica da habitação	10
0202069999	Outros	720
Total do Capítulo Económico 02:		5.940
04	Taxas, multas e outras penalidades	
0401	Taxas	
040123	Taxas específicas das autarquias locais	
04012301	Mercados e feiras	2.900
04012302	Loteamentos e obras	46.800
04012303	Ocupação da via pública	420
04012305	Caça, uso e porte de arma	
0401230590	Caça, uso e porte de arma	1.020
0401230591	Zona de Caça Municipal	26.900

[Handwritten signature]

[Handwritten signature]

[Handwritten signature]

[Handwritten signature]

[Handwritten signature]

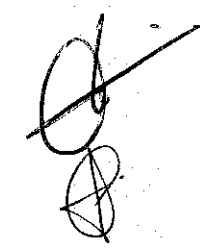
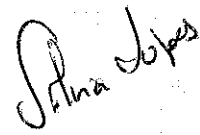
[Handwritten signature]

ORÇAMENTO PARA O ANO 2014 - Receita

Código	Designação	Montante
<small>Class. Económica</small>		<small>€</small>
04012306	Saneamento	
0401230601	Conservação de Rede Esgotos	100
0401230699	Outros	100
04012399	Outras	
0401239901	Taxa de depósito da ficha técnica da habitação	10
0401239902	Taxa pela emissão do certificado de registo	20
0401239999	Outras	6.210
0402	Multas e outras penalidades	
040201	Juros de mora	700
040202	Juros compensatórios	1.860
040204	Coimas e penalidades por contra-ordenações	10
040299	Multas e penalidades diversas	70
Total do Capítulo Económico 04:		87.120
05	Rendimentos da propriedade	
0502	Juros-Sociedades financeiras	
050201	Bancos e outras instituições financeiras	1.000
050202	Companhias de seguros e fundos de pensões	1.000
0503	Juros-Administrações Públicas	
050301	Administração central-Estado	1.000
050303	Administração regional	1.000
050304	Administração local-Continente	1.000
0507	Dividend partic.lucros socied.quase-soc.nãofinanc.	
050701	Empresas públicas	1.000
050702	Empresas públicas municipais e intermunicipais	1.000
050703	Empresas privadas	1.000
050799	Outras	1.000
0509	Participações nos lucros de administ. públicas	
050901	Associações de municípios	1.000
050999	Outras	1.000
0510	Rendas	
051001	Terrenos	370.060
051002	Activos no subsolo	50
051005	Bens de domínio público	335.800
051099	Outros	1.000
Total do Capítulo Económico 05:		717.910
06	Transferências correntes	
0601	Sociedades e quase-sociedades não financeiras	

ORÇAMENTO PARA O ANO 2014 - Receita

Código	Designação	Montante
<small>Class. Económica</small>		<small>€</small>
060101	Públicas	
06010101	Empresas públicas	100
06010102	Empresas públicas municipais e intermunicipais	100
06010199	Outras	100
0602	Sociedades financeiras	
060201	Bancos e outras instituições financeiras	100
060202	Companhias de seguros e fundos de pensões	100
0603	Administração central	
060301	Estado	
06030101	Fundo de Equilíbrio Financeiro	3.620.257
06030102	Fundo Social Municipal	101.748
06030103	Participação fixa no IRS	101.461
06030199	Outras	
0603019901	Administração Eleitoral	1.000
0603019902	DREC	131.500
0603019903	IPLB	100
0603019904	IFAP (Gabinete Florestal)	28.000
0603019999	Outras	35.000
060306	Estado-Particip.comunit.projectos co-financiados	
06030602	PEPAL	100
06030603	POPH	37.800
06030604	QREN	67.000
06030699	Outras	1.000
060307	Serviços e fundos autónomos	30.000
0605	Administração local	
060501	Continente	
06050199	Outros	1.000
0606	Segurança social	
060601	Sistemas de solidariedade e segurança social	
06060101	CPCJ	20.000
0607	Instituições sem fins lucrativos	
060701	Instituições sem fins lucrativos	100
0608	Famílias	
060801	Famílias	100
Total do Capítulo Económico 06:		4.176.666
07	Venda de bens e serviços correntes	
0701	Venda de bens	




ORÇAMENTO PARA O ANO 2014 - Receita

Código	Designação	Montante
<small>Class. Económica</small>		€
070101	Material de escritório	10
070102	Livros e documentação técnica	230
070103	Publicações e impressos	190
070108	Mercadorias	
07010801	Água	385.000
070110	Desperdícios, resíduos e refugos	
07011001	Sucata	114
07011002	Outros	10
070111	Produtos acabados e intermédios	
07011101	Inertes	100
07011102	Outros	100
070199	Outros	10
0702	Serviços	
070201	Aluguer de espaços e equipamentos	460
070203	Vistorias e ensaios	100
070206	Reparações	10
070207	Alimentação e alojamento	61.500
070208	Serv.sociais,recreativos,culturais e de desporto	
07020801	Serviços sociais	7.710
07020802	Serviços recreativos	
0702080201	Turismo Sénior	10
0702080202	Outros	10
07020803	Serviços culturais	
0702080301	Turismo Sénior	10
07020804	Serviços desportivos	65.000
070209	Serviços específicos das autarquias	
07020901	Saneamento	
0702090101	Saneamento	36.610
0702090102	Ramais	3.450
0702090199	Outros	50
07020902	Resíduos sólidos	96.200
07020903	Transportes colectivos de pessoas e mercadorias	
0702090301	Transportes Efectuados pelos Bombeiros ou Ambulânc	10
0702090302	Transportes Escolares	4.500
0702090303	Transportes de Pessoas e Mercadorias	10
0702090399	Outros	10
07020905	Cemitérios	6.089

ORÇAMENTO PARA O ANO 2014 - Receita

Código	Designação	Montante
<small>Class. Económica</small>		<small>€</small>
07020906	Mercados e feiras	300
07020907	Parques de estacionamento	10
07020908	Parques de campismo	10
07020999	Outros	
0702099901	Ramais de água	11.600
0702099902	Outros Serviços - Sector de água	1.700
0702099999	Outros	2.800
0703	Rendas	
070301	Habitações	9.910
070302	Edifícios	20.700
070399	Outras	100
Total do Capítulo Económico 07:		714.633
08	Outras receitas correntes	
0801	Outras	
080199	Outras	
08019901	Indemniz.por deterior,roubo extravio bens patrim.	50
08019902	Indem.estrag.prov.outrém viat.outr.equip.aut.local	200
08019903	IVA reembolsado	5.000
08019999	Diversas	61.000
Total do Capítulo Económico 08:		66.250
Total das Receitas Correntes:		6.464.579
09	Venda de bens de investimento	
0901	Terrenos	
090101	Sociedades e quase-sociedades não financeiras	100.000
090102	Sociedades financeiras	100.000
090109	Instituições sem fins lucrativos	100.000
090110	Famílias	50.000
0902	Habitações	
090201	Sociedades e quase-sociedades não financeiras	950.000
090209	Instituições sem fins lucrativos	500.000
090210	Famílias	300.000
0903	Edifícios	
090301	Sociedades e quase-sociedades não financeiras	1.380.000
090302	Sociedades financeiras	1.500.000
090303	Admin.Pública-Admin.central-Estado	300.000
090309	Instituições sem fins lucrativos	300.000
0904	Outros bens de investimento	

[Handwritten signatures and initials on the right margin]

[Handwritten signatures and initials on the right margin]

ORÇAMENTO PARA O ANO 2014 - Receita

Código	Designação	Montante
<small>Class. Económica</small>		<small>€</small>
090401	Sociedades e quase-sociedades não financeiras	
09040101	Equipamento de transporte	25.000
09040102	Maquinaria e equipamento	25.000
090402	Sociedades financeiras	
09040201	Equipamento de transporte	25.000
09040202	Maquinaria e equipamento	25.000
090409	Instituições sem fins lucrativos	
09040901	Equipamento de transporte	12.500
09040902	Maquinaria e equipamento	12.500
090410	Famílias	
09041001	Equipamento de transporte	10.000
09041002	Maquinaria e equipamento	10.000
09041003	Outros	5.000
	Total do Capítulo Económico 09:	5.730.000
10	Transferências de capital	
1003	Administração central	
100301	Estado	
10030101	Fundo de Equilíbrio Financeiro	402.251
100307	Estado-Particip.comunitária project.co-financiados	
10030703	PRODER	102.870
10030707	QREN	2.675.000
	Total do Capítulo Económico 10:	3.180.121
12	Passivos financeiros	
1206	Empréstimos a médio e longo prazos	
120602	Sociedades financeiras	100
120603	Admin.Pública-Admin.central-Estado	100
120604	Admin.pública-Admin.central-Serv.fundos autónomos	100
	Total do Capítulo Económico 12:	300
15	Reposições não abatidas nos pagamentos	
1501	Reposições não abatidas nos pagamentos	
150101	Reposições não abatidas nos pagamentos	5.000
	Total do Capítulo Económico 15:	5.000
	Total das Receitas de Capital:	8.915.421
Total do Orçamento da Receita:		15.380.000

6.3. ORÇAMENTO DA DESPESA

ORÇAMENTO PARA O ANO 2014 - Despesa

Código	Designação	Montante
Class. Orgânica/Económica		€
01	Administração Autárquica	
0101	Assembleia Municipal	
0101 01	Despesas com o pessoal	
0101 0102	Abonos variáveis ou eventuais	
0101 010213	Outros suplementos e prémios	
0101 01021302	Outros	9.000
Total do Capítulo Económico 01:		9.000
0101 02	Aquisição de bens e serviços	
0101 0201	Aquisição de bens	
0101 020108	Material de escritório	250
0101 020121	Outros bens	250
0101 0202	Aquisição de serviços	
0101 020210	Transportes	250
0101 020211	Representação dos serviços	250
Total do Capítulo Económico 02:		1.000
Total das Despesas Correntes:		10.000
Total da Divisão Orgânica 0101:		10.000
0102	Câmara Municipal	
0102 01	Despesas com o pessoal	
0102 0101	Remunerações certas e permanentes	
0102 010101	Titulares órgãos soberania e memb. órgãos autárq.	64.120
0102 010104	Pessoal quadros-Regime contrato individ. trabalho	
0102 01010401	Pessoal em Funções	844.000
0102 01010404	Recrutamento de Pessoal para Novos Postos de Traba	102.070
0102 010105	Pessoal além dos quadros	10.000
0102 010107	Pessoal em regime de tarefa ou avença	22.460
0102 010108	Pessoal aguardando aposentação	2.000
0102 010109	Pessoal em qualquer outra situação	78.520
0102 010111	Representação	15.200
0102 010113	Subsidio de refeição	
0102 01011301	Pessoal dos quadros	
0102 0101130101	Transitado de anterior nomeação definitiva	75.600
0102 0101130102	Contrato por tempo indeterminado	47.440
0102 01011302	Pessoal em qualquer outra situação	7.360
0102 010114	Subsidio de férias e de Natal	
0102 01011401	Pessoal dos quadros	
0102 0101140101	Transitado de anterior nomeação definitiva	101.500

[Handwritten signature]

[Handwritten signature]

[Handwritten signature]

[Handwritten signature]

[Handwritten signature]

ORÇAMENTO PARA O ANO 2014 - Despesa

Código	Designação	Montante
<small>Class. Orgânica/Económica</small>		€
0102 0101140102	Contrato por tempo indeterminado	62.600
0102 01011402	Pessoal em qualquer outra situação	23.900
0102 010115	Remunerações por doença e maternidade/paternidade	15.000
0102 0102	Abonos variáveis ou eventuais	
0102 010202	Horas extraordinárias	900
0102 010204	Ajudas de custo	700
0102 010205	Abono para falhas	3.700
0102 010212	Indemnizações por cessação de funções	2.500
0102 010213	Outros suplementos e prémios	
0102 01021302	Outros	7.500
0102 0103	Segurança social	
0102 010301	Encargos com a saúde	120.000
0102 010302	Outros encargos com a saúde	5.000
0102 010303	Subsídio familiar a criança e jovens	3.900
0102 010304	Outras prestações familiares	250
0102 010305	Contribuições para a segurança social	
0102 01030501	Assistência na doença dos funcionários públicos	250
0102 01030502	Segurança social dos funcionários públicos	
0102 0103050201	Caixa Geral de Aposentações	149.000
0102 0103050202	Regime Geral	75.500
0102 01030503	Segurança social-Regime geral	29.500
0102 010309	Seguros	
0102 01030901	Seguros acidentes trabalho doenças profissionais	35.000
0102 01030902	Seguros de saúde	10
Total do Capítulo Económico 01:		1.905.480
0102 02	Aquisição de bens e serviços	
0102 0201	Aquisição de bens	
0102 020101	Matérias-primas e subsidiárias	65.000
0102 020102	Combustíveis e lubrificantes	
0102 02010201	Gasolina	3.000
0102 02010202	Gasóleo	250.000
0102 02010299	Outros	102.000
0102 020104	Limpeza e higiene	15.000
0102 020105	Alimentação-Refeições confeccionadas	150.000
0102 020106	Alimentação-Géneros para confeccionar	5
0102 020107	Vestuário e artigos pessoais	9.000
0102 020108	Material de escritório	28.550

ORÇAMENTO PARA O ANO 2014 - Despesa

Código	Designação	Montante
Class. Orgânica/Económica		€
0102 020109	Produtos químicos e farmacêuticos	500
0102 020111	Material de consumo clínico	50
0102 020112	Material de transporte-Peças	250
0102 020114	Outro material-Peças	6.000
0102 020115	Prêmios, condecorações e ofertas	500
0102 020116	Mercadorias para venda	
0102 02011601	Água	1.000.000
0102 02011603	Outras	188.505
0102 020117	Ferramentas e utensílios	3.000
0102 020118	Livros e documentação técnica	500
0102 020119	Artigos honoríficos e de decoração	100
0102 020120	Material de educação, cultura e recreio	
0102 02012001	Material Didáctico	3.000
0102 02012002	Fundos Documentais	1.000
0102 020121	Outros bens	50.000
0102 0202	Aquisição de serviços	
0102 020201	Encargos das instalações	390.000
0102 020202	Limpeza e higiene	500
0102 020203	Conservação de bens	140.000
0102 020209	Comunicações	70.000
0102 020210	Transportes	141.000
0102 020211	Representação dos serviços	1.500
0102 020212	Seguros	55.000
0102 020213	Deslocações e estadas	5.000
0102 020214	Estudos, pareceres, projectos e consultadoria	1.000
0102 020215	Formação	5.500
0102 020216	Seminários, exposições e similares	1.000
0102 020217	Publicidade	55.000
0102 020218	Vigilância e segurança	500
0102 020219	Assistência técnica	41.900
0102 020220	Outros trabalhos especializados	156.600
0102 020224	Encargos de cobrança de receitas	43.000
0102 020225	Outros serviços	118.000
	Total do Capítulo Económico 02:	3.101.460
0102 03	Juros e outros encargos	
0102 0305	Outros juros	
0102 030502	Outros	100.460

[Handwritten signatures and initials]

[Handwritten signature: J. Pinheiro]

[Handwritten signature: P. ...]

[Handwritten initials: 4/]

[Handwritten signature]

[Handwritten signature]

ORÇAMENTO PARA O ANO 2014 - Despesa

Código	Designação	Montante
<small>Class. Orgânica/Económica</small>		<small>€</small>
0102 0306	Outros encargos financeiros	
0102 030601	Outros encargos financeiros	25.000
	Total do Capítulo Económico 03:	125.460
0102 04	Transferências correntes	
0102 0403	Administração central	
0102 040305	Serviços e fundos autónomos	12.405
0102 0405	Administração local	
0102 040501	Continente	
0102 04050102	Freguesias	56.095
0102 04050104	Associações de municípios	16.000
0102 04050105	Associações de freguesias	50
0102 0407	Instituições sem fins lucrativos	
0102 040701	Instituições sem fins lucrativos	125.245
0102 0408	Famílias	
0102 040802	Outras	79.500
	Total do Capítulo Económico 04:	289.295
0102 06	Outras despesas correntes	
0102 0602	Diversas	
0102 060203	Outras	
0102 06020302	IVA pago	10
0102 06020304	Serviços bancários	2.500
0102 06020305	Outras	117.265
0102 06020306	Segurança Social - Estágios Profissionais	7.000
	Total do Capítulo Económico 06:	126.775
	Total das Despesas Correntes:	5.548.470
0102 07	Aquisição de bens de capital	
0102 0701	Investimentos	
0102 070101	Terrenos	10.000
0102 070102	Habitacões	
0102 07010201	Construção	650.000
0102 07010202	Aquisição	10.000
0102 07010203	Reparação e beneficiação	20.000
0102 070103	Edifícios	
0102 07010301	Instalações de serviços	832.100
0102 07010302	Instalações desportivas e recreativas	86.200
0102 07010303	Mercados e instalações de fiscalização sanitária	50
0102 07010305	Escolas	2.286.750

ORÇAMENTO PARA O ANO 2014 - Despesa

Código	Designação	Montante
Class. Orgânica/Económica		€
0102 07010307	Outros	360.300
0102 070104	Construções diversas	
0102 07010406	Instalações desportivas e recreativas	300
0102 07010410	Infraestrut. para distribuição energia eléctrica	50
0102 07010413	Outros	765.100
0102 070107	Equipamento de informática	78.900
0102 070108	Software informático	40.500
0102 070109	Equipamento administrativo	50
0102 070110	Equipamento básico	
0102 07011002	Outro	329.660
0102 070111	Ferramentas e utensílios	2.500
0102 070112	Artigos e objectos de valor	2.000
0102 070113	Investimentos incorpóreos	145.750
0102 070115	Outros investimentos	90.500
0102 0703	Bens de domínio público	
0102 070303	Outras construções e infraestruturas	
0102 07030301	Viadutos, arruamentos e obras complementares	435.070
0102 07030302	Sistemas de drenagem de águas residuais	50
0102 07030304	Iluminação pública	20.000
0102 07030305	Parques e jardins	3.000
0102 07030308	Viação rural	1.284.710
0102 07030312	Cemitérios	1.000
0102 07030313	Outros	1.267.810
	Total do Capítulo Económico 07:	8.722.350
0102 08	Transferências de capital	
0102 0803	Administração central	
0102 080306	Serviços e fundos autónomos	50.000
0102 0805	Administração local	
0102 080501	Continente	
0102 08050102	Freguesias	33.500
0102 08050104	Associações de municípios	3.000
0102 0807	Instituições sem fins lucrativos	
0102 080701	Instituições sem fins lucrativos	125.910
0102 0808	Famílias	
0102 080802	Outras	7.000
	Total do Capítulo Económico 08:	219.410
0102 11	Outras despesas de capital	

[Handwritten signatures and initials]

Silvia Lopes

Paredes

cyf

[Handwritten signatures and initials]

ORÇAMENTO PARA O ANO 2014 - Despesa

Código	Designação	Montante
Class. Orgânica/Económica		€
0102 1102	Diversas	
0102 110201	Restituições	150.000
0102 110299	Outras	250.100
Total do Capítulo Económico 11:		400.100
Total das Despesas de Capital:		9.341.860
Total da Divisão Orgânica 0102:		14.890.330
0103	Operações Financeiras	
0103 03	Juros e outros encargos	
0103 0301	Juros da dívida pública	
0103 030103	Socied.financ.-Bancos e outras instit. financeiras	
0103 03010302	Empréstimos de médio e longo prazos	46.900
0103 030105	Admin.pública-Admin.central-Estado	
0103 03010502	Empréstimos de médio e longo prazo	41.300
0103 030106	Admin.pública-Admin.central-Serv. fundos autónomos	1.400
Total do Capítulo Económico 03:		89.600
0103 06	Outras despesas correntes	
0103 0602	Diversas	
0103 060203	Outras	
0103 06020304	Serviços bancários	70
Total do Capítulo Económico 06:		70
Total das Despesas Correntes:		89.670
0103 10	Passivos financeiros	
0103 1006	Empréstimos a médio e longo prazos	
0103 100603	Socied.financ.-Bancos e outras instit. financeiras	257.800
0103 100605	Admin.pública-Admin.central-Estado	125.000

ORÇAMENTO PARA O ANO 2014 - Despesa

Código	Designação	Montante €
Class. Orgânica/Económica		
0103 100606	Admin.pública-Admin.central-Serv. fundos autónomos	7.200
	Total do Capítulo Económico 10:	390.000
	Total das Despesas de Capital:	390.000
	Total da Divisão Orgânica 0103:	479.670
	Total do Capítulo Orgânico 01:	15.380.000
	Total do Orçamento da Despesa:	15.380.000

ORGÃO EXECUTIVO	ORGÃO DELIBERATIVO
<p>Em <u>23</u> de <u>Novembro</u> de <u>2013</u></p> <p><i>[Signature]</i></p> <p><i>[Signature]</i></p> <p><i>[Signature]</i></p> <p><i>[Signature]</i></p> <p><i>[Signature]</i></p> <p><i>[Signature]</i></p>	<p>Em de de</p> <p><i>[Signature]</i></p> <p><i>[Signature]</i></p> <p><i>[Signature]</i></p> <p><i>[Signature]</i></p> <p><i>[Signature]</i></p>

[illegible]

Grandes Opções do Plano do ano 2014

Ordem	Projeto	Designação	Classificação Orçamentária	Fonte de Financiamento			Resp.	Data (Mês/Ano)	Fase de Exec.	Realizado (a)	Despesas				Total	Total previsto		
				Porcentagem (%)							Anos seguintes							
				AC	AA	FC					2014	2015	2016	2017			Outros	
											(b)	(c)	(d)	(e)	(f)	(g)	(h)	(i) = (g)+(h)+(i)+(j)+(k)+(l)+(m)+(n)+(o)+(p)+(q)+(r)+(s)+(t)+(u)+(v)+(w)+(x)+(y)+(z)
ADMINISTRAÇÃO AUTÁRQUICA																		
DIVERSOS																		
01	002	Ampliação de redes elétricas e/ou beneficição da rede de iluminação pública	0102 07030384	O	100	01/2013 12/2014	5	28.796	20.000	20.000	5.000	500	500	500	500	500	500	48.796
01	002	Aquisição de interruptores luminosos automáticos	0102 07011002	O	100	01/2013 12/2014	5	6.089	1.000	1.000	1.000	1.000	1.000	1.000	1.000	1.000	1.000	7.089
01	002	Leis da Cidade 3ª Geração	0102 07010301	O	100	01/2013 12/2017	0		2.000	2.000	2.000	2.000	2.000	2.000	2.000	2.000	2.000	8.000
Totais do Programa 002:																		
01	003	GABINETE DE APOIO À PRESIDÊNCIA	0102 08020305	O	100	01/2013 12/2014	0		1.000	1.000	1.000	1.000	1.000	1.000	1.000	1.000	1.000	1.000
Atividades diversas																		
Totais do Programa 003:																		
01	004	GABINETE DE CONSULTADORIA, AUDITORIA E CONTR.	0102 06020305	O	100	01/2013 12/2014	0		5	5	5	5	5	5	5	5	5	5
01	004	Outras atividades e projetos	0102 010107	O	100	01/2014 12/2015	5	8.860	8.860	8.860	8.860	8.860	8.860	8.860	8.860	8.860	8.860	17.720
01	004	Consultoria Jurídica	0102 010107	O	100	01/2014 12/2015	5	11.100	11.100	11.100	11.100	11.100	11.100	11.100	11.100	11.100	11.100	22.200
Totais do Programa 004:																		
01	005	GABINETE DE RELAÇÕES PÚBLICAS, IMAGEM E ASS. E	0102 020217	O	100	01/2013 12/2017	5	4.920	10.000	10.000	10.000	10.000	10.000	10.000	10.000	10.000	10.000	39.920
01	005	Boletim Informativo Municipal	0102 020217	O	100	01/2013 12/2015	5	8.948	15.000	15.000	15.000	15.000	15.000	15.000	15.000	15.000	15.000	28.948
01	005	Publicidade e comunicação	0102 06020305	O	100	01/2013 12/2014	5	50	50	50	50	50	50	50	50	50	50	50
01	005	Outras despesas com relações públicas, imagem e assessoria de imprensa	0102 06020305	O	100	01/2013 12/2014	5											
Totais do Programa 005:																		
01	006	AUTORIDADE MÉDICO-VETERINÁRIA MUNICIPAL	0102 07011002	O	100	01/2013 12/2014	5	11.000	25.050	25.050	25.050	25.050	25.050	25.050	25.050	25.050	25.050	66.910
01	006	Maquinhas, equipamentos, ferramentas e utensílios	0102 07011002	O	100	01/2013 12/2014	5		1.000	1.000	1.000	1.000	1.000	1.000	1.000	1.000	1.000	1.000
01	006	Recolha de carcaças de animais	0102 110209	O	100	01/2013 12/2014	5		1.000	1.000	1.000	1.000	1.000	1.000	1.000	1.000	1.000	1.000
01	006	Outras atividades e projetos	0102 06020305	O	100	01/2013 12/2014	0		5	5	5	5	5	5	5	5	5	5
01	006	Perícia da Autoridade Médico-Veterinária Concursiva	0102 010105	O	100	01/2014 12/2015	5		10.000	10.000	10.000	10.000	10.000	10.000	10.000	10.000	10.000	20.000
Totais do Programa 006:																		
01	007							12.005	12.005	12.005	12.005	12.005	12.005	12.005	12.005	12.005	12.005	22.005
Totais do Objetivo 01:																		
01	008							47.643	326.010	326.010	326.010	326.010	326.010	326.010	326.010	326.010	326.010	547.913

[Handwritten signatures and initials]

Grandes Opções do Plano do ano 2014

Dep. Prog.		Projeto Ano / Nº Atividade / Ação	Designação	Código Classificação Orçamentária	Forma de Realização			Fonte Financiadora (%)			Resp.	Datas (Mes/Ano)		Fases de Exec.	Realizado (a)	2014		Anos seguintes			Total previsto (f) = (a) + (b) + (c) + (d) + (e) + (f)
02	001				AC	AA	FC	100	100	100		2015 (c)	2016 (d)			2017 (e)	Outros (b)				
UNIDADE ORÇAMENTÁRIA ADMINISTRATIVA E FINANCEIRA I																					
PLANEJAMENTO E DINAMIZAÇÃO DA ATIVIDADE ECONÔMICA																					
02	001		Parque Empresarial	0102.070113	O		100		250	01/2013	12/2017	5	15.300		15.300	15.000	35.000	500	500	86.300	
02	001	2013/9	Projeto de definição do modelo para a criação de uma entidade promotora do desenvolvimento integrado do conceito do Alvalade	0102.070113	O		100		250	01/2013	12/2015	5			5.600	5.600	100			5.700	
02	001	2013/165	Aquisição de equipamentos e mobiliários diversos	0102.07011002	O		100		200	01/2013	12/2014	0			5	5				5	
02	001	2013/5027	Marketing/Feiras de produtos endógenos	0102.110239	O		100		250	01/2013	12/2014	5	2.175		10.000	10.000				12.175	
02	001	2013/5030	Outras atividades e projetos	0102.06020305	O		100		250	01/2013	12/2014	0	1.722		2.500	2.500				4.222	
02	001	2014/12	Construção de Mercado - Feltro do Gado	0102.07010413	O		100		250	01/2014	12/2014	0			3.000	3.000				3.000	
02	001	2014/5020	Alvalade Capital do Chile (34.º FAIPA, 12.º Festival Gastronômico)	0102.110299	O		100		250	01/2014	12/2014	0			200.000	200.000				200.000	
Totais do Programa 001:													19.127		238.105	238.105	35.100	500	500		294.402
INFORMÁTICA E COMUNICAÇÕES																					
02	002		Espazos públicos de acesso à Internet	0102.070107	O		100		270	01/2013	12/2014	5			250	250				250	
02	002	2013/12	Sistema de GPS	0102.07011002	O		100		270	01/2013	12/2014	3	7.114		8.000	8.000				15.114	
02	002	2013/13	Sistemas de controle de acesso, gestão de terrenos, vídeo vigilância e alarmes	0102.07011002	O		100		270	01/2013	12/2014	5	5.234		2.500	2.500				7.734	
02	002	2013/14	Equipamentos eletrônicos, computadores, informáticos, hardware e sistema de comunicações e rede	0102.070107	O		100		270	01/2013	12/2014	5	2.739		10.000	10.000				12.739	
02	002	2013/15	Equipamento de informática - Software	0102.070108	O		100		270	01/2013	12/2014	5	255		20.000	20.000				20.255	
02	002	2013/5031	Consórcios	0102.070108	O		100		270	01/2013	12/2014	5	7.069		15.000	15.000				22.069	
02	002	2013/5034	Outras atividades e projetos	0102.06020305	O		100		270	01/2013	12/2014	0			5	5				5	
02	002	2013/5132	Contabilidade analítica	0102.06020305	O		100		270	01/2013	12/2015	0			20.000	20.000				21.000	
02	002	2014/3	Sistemas de Apoio à Modernização Administrativa (SAMA) - Hardware	0102.070107	O		15		85	01/2014	12/2017	0			50.000	50.000				50.000	
02	002	2014/4	Sistemas de Apoio à Modernização Administrativa (SAMA) - Software	0102.070108	O		15		85	01/2014	12/2017	0			20.000	20.000				20.000	
Totais do Programa 002:													22.411		145.755	145.755	31.050	20.000	20.000		239.165
EDUCAÇÃO, CULTURA E ESPORTE - Educação																					
02	003		Equipamento informático do ensino Pré-Escolar a 1.º CEB	0102.070107	O		100		221	01/2013	12/2014	5			50	50				50	
02	003	2013/17	Equipamento e mobiliário para Pré-Escolas e Escolas do 1.º CEB	0102.07010305	O		150		221	01/2013	12/2014	5	640		50	50				690	
02	003	2013/18	Apoio financeiro de biblioteca escolar do EB1 de Alvalade	0102.07011002	O		100		221	01/2013	12/2014	5			50	50				50	
02	003	2013/19	Conteúdos multimediais educativos	0102.070108	O		150		221	01/2013	12/2014	5			500	500				500	

Grandes Opções do Plano do ano 2014

Obj. Proc.	Projeto	Designação	Código Classificação Orçamentária	Forma de Realiz.	Porcentagem de Financiamento (%)	Razão	Estatísticas		Realizado	Despesas					Total	2014	2015	2016	2017	2018	2019	2020	2021	2022	2023	2024	2025	2026	2027	2028	2029	2030	2031	2032	2033	2034	2035	2036	2037	2038	2039	2040	2041	2042	2043	2044	2045	2046	2047	2048	2049	2050	2051	2052	2053	2054	2055	2056	2057	2058	2059	2060	2061	2062	2063	2064	2065	2066	2067	2068	2069	2070	2071	2072	2073	2074	2075	2076	2077	2078	2079	2080	2081	2082	2083	2084	2085	2086	2087	2088	2089	2090	2091	2092	2093	2094	2095	2096	2097	2098	2099	2100	2101	2102	2103	2104	2105	2106	2107	2108	2109	2110	2111	2112	2113	2114	2115	2116	2117	2118	2119	2120	2121	2122	2123	2124	2125	2126	2127	2128	2129	2130	2131	2132	2133	2134	2135	2136	2137	2138	2139	2140	2141	2142	2143	2144	2145	2146	2147	2148	2149	2150	2151	2152	2153	2154	2155	2156	2157	2158	2159	2160	2161	2162	2163	2164	2165	2166	2167	2168	2169	2170	2171	2172	2173	2174	2175	2176	2177	2178	2179	2180	2181	2182	2183	2184	2185	2186	2187	2188	2189	2190	2191	2192	2193	2194	2195	2196	2197	2198	2199	2200	2201	2202	2203	2204	2205	2206	2207	2208	2209	2210	2211	2212	2213	2214	2215	2216	2217	2218	2219	2220	2221	2222	2223	2224	2225	2226	2227	2228	2229	2230	2231	2232	2233	2234	2235	2236	2237	2238	2239	2240	2241	2242	2243	2244	2245	2246	2247	2248	2249	2250	2251	2252	2253	2254	2255	2256	2257	2258	2259	2260	2261	2262	2263	2264	2265	2266	2267	2268	2269	2270	2271	2272	2273	2274	2275	2276	2277	2278	2279	2280	2281	2282	2283	2284	2285	2286	2287	2288	2289	2290	2291	2292	2293	2294	2295	2296	2297	2298	2299	2300	2301	2302	2303	2304	2305	2306	2307	2308	2309	2310	2311	2312	2313	2314	2315	2316	2317	2318	2319	2320	2321	2322	2323	2324	2325	2326	2327	2328	2329	2330	2331	2332	2333	2334	2335	2336	2337	2338	2339	2340	2341	2342	2343	2344	2345	2346	2347	2348	2349	2350	2351	2352	2353	2354	2355	2356	2357	2358	2359	2360	2361	2362	2363	2364	2365	2366	2367	2368	2369	2370	2371	2372	2373	2374	2375	2376	2377	2378	2379	2380	2381	2382	2383	2384	2385	2386	2387	2388	2389	2390	2391	2392	2393	2394	2395	2396	2397	2398	2399	2400	2401	2402	2403	2404	2405	2406	2407	2408	2409	2410	2411	2412	2413	2414	2415	2416	2417	2418	2419	2420	2421	2422	2423	2424	2425	2426	2427	2428	2429	2430	2431	2432	2433	2434	2435	2436	2437	2438	2439	2440	2441	2442	2443	2444	2445	2446	2447	2448	2449	2450	2451	2452	2453	2454	2455	2456	2457	2458	2459	2460	2461	2462	2463	2464	2465	2466	2467	2468	2469	2470	2471	2472	2473	2474	2475	2476	2477	2478	2479	2480	2481	2482	2483	2484	2485	2486	2487	2488	2489	2490	2491	2492	2493	2494	2495	2496	2497	2498	2499	2500	2501	2502	2503	2504	2505	2506	2507	2508	2509	2510	2511	2512	2513	2514	2515	2516	2517	2518	2519	2520	2521	2522	2523	2524	2525	2526	2527	2528	2529	2530	2531	2532	2533	2534	2535	2536	2537	2538	2539	2540	2541	2542	2543	2544	2545	2546	2547	2548	2549	2550	2551	2552	2553	2554	2555	2556	2557	2558	2559	2560	2561	2562	2563	2564	2565	2566	2567	2568	2569	2570	2571	2572	2573	2574	2575	2576	2577	2578	2579	2580	2581	2582	2583	2584	2585	2586	2587	2588	2589	2590	2591	2592	2593	2594	2595	2596	2597	2598	2599	2600	2601	2602	2603	2604	2605	2606	2607	2608	2609	2610	2611	2612	2613	2614	2615	2616	2617	2618	2619	2620	2621	2622	2623	2624	2625	2626	2627	2628	2629	2630	2631	2632	2633	2634	2635	2636	2637	2638	2639	2640	2641	2642	2643	2644	2645	2646	2647	2648	2649	2650	2651	2652	2653	2654	2655	2656	2657	2658	2659	2660	2661	2662	2663	2664	2665	2666	2667	2668	2669	2670	2671	2672	2673	2674	2675	2676	2677	2678	2679	2680	2681	2682	2683	2684	2685	2686	2687	2688	2689	2690	2691	2692	2693	2694	2695	2696	2697	2698	2699	2700	2701	2702	2703	2704	2705	2706	2707	2708	2709	2710	2711	2712	2713	2714	2715	2716	2717	2718	2719	2720	2721	2722	2723	2724	2725	2726	2727	2728	2729	2730	2731	2732	2733	2734	2735	2736	2737	2738	2739	2740	2741	2742	2743	2744	2745	2746	2747	2748	2749	2750	2751	2752	2753	2754	2755	2756	2757	2758	2759	2760	2761	2762	2763	2764	2765	2766	2767	2768	2769	2770	2771	2772	2773	2774	2775	2776	2777	2778	2779	2780	2781	2782	2783	2784	2785	2786	2787	2788	2789	2790	2791	2792	2793	2794	2795	2796	2797	2798	2799	2800	2801	2802	2803	2804	2805	2806	2807	2808	2809	2810	2811	2812	2813	2814	2815	2816	2817	2818	2819	2820	2821	2822	2823	2824	2825	2826	2827	2828	2829	2830	2831	2832	2833	2834	2835	2836	2837	2838	2839	2840	2841	2842	2843	2844	2845	2846	2847	2848	2849	2850	2851	2852	2853	2854	2855	2856	2857	2858	2859	2860	2861	2862	2863	2864	2865	2866	2867	2868	2869	2870	2871	2872	2873	2874	2875	2876	2877	2878	2879	2880	2881	2882	2883	2884	2885	2886	2887	2888	2889	2890	2891	2892	2893	2894	2895	2896	2897	2898	2899	2900	2901	2902	2903	2904	2905	2906	2907	2908	2909	2910	2911	2912	2913	2914	2915	2916	2917	2918	2919	2920	2921	2922	2923	2924	2925	2926	2927	2928	2929	2930	2931	2932	2933	2934	2935	2936	2937	2938	2939	2940	2941	2942	2943	2944	2945	2946	2947	2948	2949	2950	2951	2952	2953	2954	2955	2956	2957	2958	2959	2960	2961	2962	2963	2964	2965	2966	2967	2968	2969	2970	2971	2972	2973	2974	2975	2976	2977	2978	2979	2980	2981	2982	2983	2984	2985	2986	2987	2988	2989	2990	2991	2992	2993	2994	2995	2996	2997	2998	2999	3000	3001	3002	3003	3004	3005	3006	3007	3008	3009	3010	3011	3012	3013	3014	3015	3016	3017	3018	3019	3020	3021	3022	3023	3024	3025	3026	3027	3028	3029	3030	3031	3032	3033	3034
------------	---------	------------	-----------------------------------	------------------	----------------------------------	-------	--------------	--	-----------	----------	--	--	--	--	-------	------	------	------	------	------	------	------	------	------	------	------	------	------	------	------	------	------	------	------	------	------	------	------	------	------	------	------	------	------	------	------	------	------	------	------	------	------	------	------	------	------	------	------	------	------	------	------	------	------	------	------	------	------	------	------	------	------	------	------	------	------	------	------	------	------	------	------	------	------	------	------	------	------	------	------	------	------	------	------	------	------	------	------	------	------	------	------	------	------	------	------	------	------	------	------	------	------	------	------	------	------	------	------	------	------	------	------	------	------	------	------	------	------	------	------	------	------	------	------	------	------	------	------	------	------	------	------	------	------	------	------	------	------	------	------	------	------	------	------	------	------	------	------	------	------	------	------	------	------	------	------	------	------	------	------	------	------	------	------	------	------	------	------	------	------	------	------	------	------	------	------	------	------	------	------	------	------	------	------	------	------	------	------	------	------	------	------	------	------	------	------	------	------	------	------	------	------	------	------	------	------	------	------	------	------	------	------	------	------	------	------	------	------	------	------	------	------	------	------	------	------	------	------	------	------	------	------	------	------	------	------	------	------	------	------	------	------	------	------	------	------	------	------	------	------	------	------	------	------	------	------	------	------	------	------	------	------	------	------	------	------	------	------	------	------	------	------	------	------	------	------	------	------	------	------	------	------	------	------	------	------	------	------	------	------	------	------	------	------	------	------	------	------	------	------	------	------	------	------	------	------	------	------	------	------	------	------	------	------	------	------	------	------	------	------	------	------	------	------	------	------	------	------	------	------	------	------	------	------	------	------	------	------	------	------	------	------	------	------	------	------	------	------	------	------	------	------	------	------	------	------	------	------	------	------	------	------	------	------	------	------	------	------	------	------	------	------	------	------	------	------	------	------	------	------	------	------	------	------	------	------	------	------	------	------	------	------	------	------	------	------	------	------	------	------	------	------	------	------	------	------	------	------	------	------	------	------	------	------	------	------	------	------	------	------	------	------	------	------	------	------	------	------	------	------	------	------	------	------	------	------	------	------	------	------	------	------	------	------	------	------	------	------	------	------	------	------	------	------	------	------	------	------	------	------	------	------	------	------	------	------	------	------	------	------	------	------	------	------	------	------	------	------	------	------	------	------	------	------	------	------	------	------	------	------	------	------	------	------	------	------	------	------	------	------	------	------	------	------	------	------	------	------	------	------	------	------	------	------	------	------	------	------	------	------	------	------	------	------	------	------	------	------	------	------	------	------	------	------	------	------	------	------	------	------	------	------	------	------	------	------	------	------	------	------	------	------	------	------	------	------	------	------	------	------	------	------	------	------	------	------	------	------	------	------	------	------	------	------	------	------	------	------	------	------	------	------	------	------	------	------	------	------	------	------	------	------	------	------	------	------	------	------	------	------	------	------	------	------	------	------	------	------	------	------	------	------	------	------	------	------	------	------	------	------	------	------	------	------	------	------	------	------	------	------	------	------	------	------	------	------	------	------	------	------	------	------	------	------	------	------	------	------	------	------	------	------	------	------	------	------	------	------	------	------	------	------	------	------	------	------	------	------	------	------	------	------	------	------	------	------	------	------	------	------	------	------	------	------	------	------	------	------	------	------	------	------	------	------	------	------	------	------	------	------	------	------	------	------	------	------	------	------	------	------	------	------	------	------	------	------	------	------	------	------	------	------	------	------	------	------	------	------	------	------	------	------	------	------	------	------	------	------	------	------	------	------	------	------	------	------	------	------	------	------	------	------	------	------	------	------	------	------	------	------	------	------	------	------	------	------	------	------	------	------	------	------	------	------	------	------	------	------	------	------	------	------	------	------	------	------	------	------	------	------	------	------	------	------	------	------	------	------	------	------	------	------	------	------	------	------	------	------	------	------	------	------	------	------	------	------	------	------	------	------	------	------	------	------	------	------	------	------	------	------	------	------	------	------	------	------	------	------	------	------	------	------	------	------	------	------	------	------	------	------	------	------	------	------	------	------	------	------	------	------	------	------	------	------	------	------	------	------	------	------	------	------	------	------	------	------	------	------	------	------	------	------	------	------	------	------	------	------	------	------	------	------	------	------	------	------	------	------	------	------	------	------	------	------	------	------	------	------	------	------	------	------	------	------	------	------	------	------	------	------	------	------	------	------	------	------	------	------	------	------	------	------	------	------	------	------	------	------	------	------	------	------	------	------	------	------	------	------	------	------	------	------	------	------	------	------	------	------	------	------	------	------	------	------	------	------	------	------	------	------	------	------	------	------	------	------	------	------	------	------	------	------	------	------	------	------	------	------	------	------	------	------	------	------	------	------	------	------	------	------	------	------	------	------	------	------	------	------	------	------	------	------	------	------	------	------	------	------	------	------	------	------	------	------	------	------

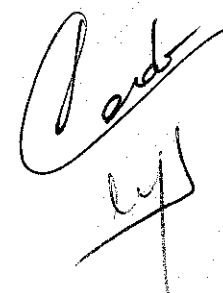
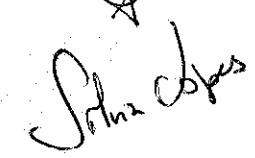
Grandes Opções do Plano do ano 2014

Ordem	Projeto	Designação	Classificação Orçamentária	Fonte: Fonte Financeira	Porcentagem (%)	Tempo (Mês)	Fase de Execução	Realizado (a)	Despesas					Total previsto
									Total	2014	2015	2016	2017	
									(a) = (b) + (c) + (d) + (e) + (f) + (g) + (h)	Financiamento definido (c)	Financiamento definido (d)	Acrescentado (e)	Cubra (f)	
UNIDADE ORÇAMENTÁRIA ADMINISTRATIVA E FINANCEIRA (1)														
EDUCAÇÃO, CULTURA E ESPORTE - Associação														
02	007	Subsídio à Santa Casa da Misericórdia de Aveiazeiro	0102 080701	0	100	245	01/2014 12/2014	5	26.400	26.400				26.400
		para apoio à construção de creche												
02	007	Subsídio ao Centro Cultural, Recreativo e Social da Freguesia do Povo do Povo de Aveiazeiro	0102 080701	0	100	245	01/2014 12/2014	9	5	5				5
02	007	Subsídio à Associação Casa do Povo de Aveiazeiro para remodelação do Edifício Social	0102 080701	0	100	245	01/2014 12/2014	0	25.000	25.000				25.000
02	007	Subsídio à Associação da Casa do Povo de Aveiazeiro para Lar e Centro de Atividades Operacionais (CAO)	0102 040701	0	100	245	01/2014 12/2014	0	50	50				50
02	007	Subsídio à Associação da Casa do Povo de Aveiazeiro de D. Maria	0102 080701	0	100	245	01/2014 12/2014	0	25.000	25.000				25.000
02	007	Subsídio à Associação da Casa do Povo de Aveiazeiro de D. Maria para construção de Lar	0102 040701	0	100	245	01/2014 12/2014	0	1.000	1.000				1.000
02	007	Subsídio ao Grupo de Apoio ao Rancho Folclórico de Aveiazeiro	0102 040701	0	100	245	01/2014 12/2014	0	10.000	10.000				10.000
02	007	Subsídio ao Centro de Apoio aos Trabalhadores da Câmara Municipal de Aveiazeiro	0102 040701	0	100	245	01/2014 12/2014	0	5	5				5
02	007	Proteção com Cabazete Sport Club para utilização do Pavilhão Desportivo a nível a prática desportiva	0102 040701	0	100	245	01/2014 12/2014	0	5	5				5
02	007	Subsídio à Associação da Banhos	0102 040701	0	100	245	01/2014 12/2014	0	5	5				5
02	007	Subsídio ao Al-Balaz - Associação da Dança do Povo	0102 040701	0	100	245	01/2014 12/2014	0	5	5				5
02	007	Subsídio à Sociedade Filarmónica Santa Cecília	0102 040701	0	100	245	01/2014 12/2014	0	10.000	10.000				10.000
02	007	Subsídio à Sociedade Filarmónica Santa Cecília para apoio a atividades diversas	0102 080701	0	100	245	01/2014 12/2014	0	10.000	10.000				10.000
02	007	Subsídio à Sociedade Filarmónica Santa Cecília para aquisição de material	0102 040701	0	100	245	01/2014 12/2014	0	1.000	1.000				1.000
02	007	Subsídio ao Alva Canto - Associação Cultural para apoio à formação	0102 040701	0	100	245	01/2014 12/2014	0	1.000	1.000				1.000
02	007	Subsídio ao Rancho Folclórico da Freguesia de Povo	0102 040701	0	100	245	01/2014 12/2014	0	5	5				5
02	007	Subsídio ao Rancho Folclórico da Freguesia de Aveiazeiro	0102 040701	0	100	245	01/2014 12/2014	0	500	500				500
02	007	Subsídio à Tuna e Coristas de Santa Casa da Misericórdia de Aveiazeiro	0102 040701	0	100	245	01/2014 12/2014	0	5	5				5
02	007	Subsídio à ACRA - Associação Cultural e Recreativa de Aveiazeiro	0102 040701	0	100	245	01/2014 12/2014	0	5	5				5
02	007	Subsídio ao Grupo de Amigos de Casa do Vento	0102 040701	0	100	245	01/2014 12/2014	0	5	5				5

(valores em euros)

Grandes Opções do Plano do ano 2014

Projeto		Designação	Código Classificação Orçamentária	Forma de Financiamento (%)			Resp.	Datas (Mês/Ano)		Fases da Exec.	Realizado (a)	2014		Despesa				Total previsto (j) = (a) + (b) + (c) + (d) + (e) + (f) + (g) + (h)
Ordem	Projeto			AC	AA	FC		Início	Fim			Total (b) = (b) + (c)	2015 (e)	2016 (f)	2017 (g)			
Ordem	Projeto																	
Ordem	Projeto																	
UNIDADE ORÇAMENTÁRIA ADMINISTRATIVA E FINANCEIRA (
EDUCAÇÃO, CULTURA E DESPORTO - Museu Municipal																		
02 009	2013/29	Aquisição de equipamentos e mobiliário diverso	0102 07011002	0	100		226	01/2013	12/2014	5		500		500			500	
02 009	2013/30	Trabalho de restauro do espólio museológico e do arquivo histórico	0102 07030313	0	100		226	01/2013	12/2014	5		1.000		1.000			1.000	
02 009	2013/5104	Exposições, outras atividades e projetos	0102 08020305	0	100		225	01/2013	12/2014	5	445	2.000		2.000			2.445	
02 009	2014/5665	Museu em Movimento	0102 110299	0	100		247	01/2014	12/2014	0		1.000		1.000			1.000	
Total do Programa 009:												5.315	9.550		9.550			14.865
EDUCAÇÃO, CULTURA E DESPORTO - Turismo																		
02 010	2013/31	Mapa turístico	0102 070113	0	100		248	01/2013	12/2014	5	895	2.000		2.000			2.895	
02 010	2013/32	Carta-Roteiro Turístico Bilingue	0102 070113	0	100		248	01/2013	12/2014	5		2.500		2.500			2.500	
02 010	2013/5105	Passado TT/ESTT - outras atividades e projetos	0102 08020306	0	100		246	01/2013	12/2014	5	269	2.000		2.000			2.269	
02 010	2013/5106	Capitais da Espiritualidade (Comitês de Santiago e Fada das Carmelitas)	0102 08020305	0	100		246	01/2013	12/2014	0	714	50		50			764	
02 010	2013/5107	Aquisição de produtos endógenos, esparta e cortiça	0102 08020305	0	100		248	01/2013	12/2014	0	845	2.000		2.000			2.845	
Total do Programa 010:												2.753	8.550		8.550			11.303
AÇÃO SOCIAL E SAÚDE																		
02 011	2013/33	Carta de Saúde, Carta de Equipamento Social/Ação Social	0102 070113	0	100		260	01/2013	12/2014	5		50		50			50	
02 011	2013/34	Projeto "Câmara Solidária"	0102 070113	0	100		260	01/2013	12/2014	5		2.000		2.000			2.000	
02 011	2013/35	Comissão de Proteção a Crianças e Jovens em Risco	0102 070113	0	100		260	01/2013	12/2014	5	338	2.000		2.000			2.338	
02 011	2013/36	LASA - Loja de Apoio Social de Alvalade	0102 07011002	0	100		260	01/2013	12/2014	5		1.000		1.000			1.000	
02 011	2013/37	Boleteria do Género, Cidadania e não Discriminação	0102 070113	0	100		260	01/2013	12/2014	0		50		50			50	
02 011	2013/5108	Subsídios escolares	0102 080802	0	100		260	01/2013	12/2014	5	3.780	7.500		7.500			11.280	
02 011	2013/5109	Cartões Sociais (Idade Maior, Social, Jovem e outros)	0102 080802	0	100		260	01/2013	12/2014	5		1.000		1.000			1.000	
02 011	2013/5110	Audito para habitações degradadas	0102 080802	0	100		260	01/2013	12/2014	5		7.000		7.000			7.000	
02 011	2013/5111	Situações de emergência alimentar	0102 08080305	0	100		260	01/2013	12/2014	5	348	5.000		5.000			5.348	
02 011	2013/5112	Serena de Idade Maior	0102 110299	0	100		260	01/2013	12/2014	5	7.772	12.500		12.500			20.272	
02 011	2013/5114	Serena da Família, da Solidariedade e de Voluntariado, projeto "Ser Voluntário", Banco Local de Voluntariado e Saúde	0102 110299	0	100		260	01/2013	12/2014	0		1.000		1.000			1.000	
02 011	2013/5115	Projeto "SOS Solidão"	0102 110299	0	100		260	01/2013	12/2014	0		500		500			500	
02 011	2013/5116	Universidade Sénior	0102 110299	0	100		260	01/2013	12/2017	5	25	500		500			2.025	

Grandes Opções do Plano do ano 2014

Ordem	Projeto	Ano / Nº / Ação	Designação	Código Classificação Orçamentária	Forma de Realização	Fonte Financiadora (%)			Resp.	Datas (Mês/Ano)	Fases de Exec.	Realizado (a)	Despesa					Total previsto (f) = (e) + (f) + (g) + (h)	
						AC	AA	FG					2014	2015	2016	2017			
UNIDADE ORÇANCA DE OBRAS MUNICIPAIS E URBANAS																			
PLANEJAMENTO, ORDENAMENTO DO TERRITÓRIO E AM																			
03 001	2013/42		PMDFCJ - Plano Municipal da Defesa da Floresta Contra Incêndios	0102 070113	O	100		310	01/2013	12/2015	5		500		500		1.000		
03 001	2013/44		Núcleo Centro Logístico da Biomassa Florestal	0102 07010307	E	100		310	01/2013	12/2014	0		50		50		50		
03 001	2013/45		Projeto da captura de carbono	0102 070113	O	100		310	01/2013	12/2014	0		50		50		50		
03 001	2013/5120		Gestão da Zona da Capa Municipal (despesas com sinistralidade, reequipamento e outros)	0102 08020305	O	100		310	01/2013	12/2017	5	42.012	52.500	12.500	12.500		132.012		
03 001	2013/5121		Eficiência Energética	0102 08020305	O	100		310	01/2013	12/2015	0		50		50		100		
03 001	2013/5122		Outras atividades e projetos	0102 08020305	O	100		310	01/2013	12/2014	5	457	1.000	1.000		1.457			
03 001	2014/5		PMDFCJ - Plano Municipal de Emergência da Proteção Civil	0102 070113	O	100		310	01/2014	12/2017	0		50		50		200		
03 001	2014/5060		Limpeza e manutenção da rede de percursos pedestres	0102 06020305	O	100		310	01/2014	12/2017	0		3.500		3.500		14.000		
03 001	2014/5061		Gestão e manutenção de espaços (parques e jardins)	0102 06020305	O	100		310	01/2014	12/2017	0		2.500		2.500		10.000		
Totais do Programa 001:													48.828	72.750	73.730	18.155	18.555	18.555	176.793
OBRAS MUNICIPAIS, URBANISMO E EDIFICAÇÃO																			
03 002	2013/46		Projetos diversos (engenharia, arquitetura e outros)	0102 070113	O	100		320	01/2013	12/2015	5	42.678	45.000	45.000		890	59.178		
03 002	2013/47		RAMPA - Projeto de Acessibilidades	0102 07010413	O	100		320	01/2013	12/2015	4	18.102	50	50		1.050	17.152		
03 002	2013/48		Reparação e manutenção das estruturas e equipamentos desportivos	0102 07010302	E	100		320	01/2013	12/2015	5	3.375	20.000	20.000		5.000	28.375		
03 002	2013/49		Requalificação e manutenção dos edifícios municipais	0102 07010307	E	100		320	01/2013	12/2015	5	5.921	100.000	100.000		5.000	110.921		
03 002	2013/50		Projetos e obras de urbanização e reabilitação urbana	0102 07010301	E	100		320	01/2013	12/2014	5		75.000		75.000		75.000		
03 002	2013/51		Requalificação urbana em diversos aglomerados do Concelho	0102 07010301	E	100		320	01/2013	12/2014	5	87.094	100.000	100.000			167.094		
03 002	2013/52		Abertura, execução e/ou consolidação de valências no resto do Concelho	0102 07010313	E	100		320	01/2013	12/2015	5		100.000		100.000		100.000		
03 002	2013/53		Reabilitação e melhoramentos em escolas do 1.º CEB e Jardins de Infância	0102 07010305	E	100		320	01/2013	12/2014	5	18.199	10.000	10.000			28.199		
03 002	2013/54		Centro Escolar do Mapas do D. Maria	0102 07010305	E	15	85	320	01/2013	12/2014	4	373.384	36.700	36.700			410.084		
03 002	2013/55		Centros de Interpretação - Áreas Unidades de Alojamento - Escolas Piscinárias	0102 07010413	E	15	85	320	01/2013	12/2015	5	69.828	2.240.000	2.240.000		2.000	2.311.828		
03 002	2013/56		Centros de Interpretação - Áreas Unidades de Alojamento - Escolas Piscinárias	0102 07010413	E	15	85	320	01/2013	12/2015	3	384.873	475.000	475.000		1.000	690.873		
03 002	2013/57		Pavão Municipal Desportiva	0102 07010302	E	100		320	01/2013	12/2014	5	4.478	10.000	10.000			14.478		
03 002	2013/59		Reabilitação/Ampliação do Pavilhão Gimnásio/Desportivo	0102 07010302	E	30	70	320	01/2013	12/2014	4	157.359	56.100	56.100			193.459		
03 002	2013/60		Adaptação do edifício para a Comunidade Juvenil do Concelho	0102 07010302	E	100		320	01/2013	12/2014	9		50		50		50		

Handwritten signatures and initials:

- Top right: A large signature, possibly "P. ...", with a checkmark.
- Middle right: A signature, possibly "P. ...", with a checkmark.
- Bottom right: A signature, possibly "P. ...", with a checkmark.
- Bottom left: A signature, possibly "P. ...", with a checkmark.

Grandes Opções do Plano do ano 2014

															Valores em euros			
Ordem	Projeto	Designação	Código Classificação Orçamentária	Forma de Realiz.	Fonte Financiamento (%)			Resp.	Data (Mês/Ano)	Fases de Exec.	Realizado (a)	Despesas					Total previsto (j) = (a)+(b)+(c)+(d)+(e)+(f)+(g)+(h)	
					AC	AA	FG					Total (b)+(c)+(d)	2014					
													Financiamento definido (g)	2015 (e)	2016 (f)	2017 (g)		Outros (h)
UNIDADE ORÇANCA DE OBRAS MUNICIPAIS E URBANI																		
03	002																	
03	002	Adaptação de edifício para a Comunidade	0102 07010302	E	100			320	01/2013	12/2014	0	50	50					50
		Associação do Conselho																
03	002	Arquivo Histórico Municipal	0102 07010301	E	100			320	01/2013	12/2014	0	50	50					50
03	002	Unidade Turística na Serra de Alvalázere	0102 07010307	O	100			320	01/2013	12/2014	4	134	150.000					150.134
03	002	Unidade Habitacional (Casal Novo)	0102 07010301	E	100			320	01/2013	12/2015	0	50	50					5.050
03	002	Parques Redas Municipais - Percursos Pedestres	0102 07030308	O	15	85		320	01/2013	12/2014	4	65.141	3.500					69.641
03	002	Parques Infantais	0102 07030313	E	100			320	01/2013	12/2014	5	7.500	7.500					7.500
03	002	Reconstrução de Campo de Ténis	0102 07010203	E	100			320	01/2013	12/2016	0	20.000	20.000					20.000
03	002	Construção/Reconstrução do Parque Empresarial	0102 07010413	E	100			320	01/2013	12/2016	5	25.000	25.000					30.000
		Centro de Incubação de Negócios																
03	002	Centro de Incubação de Negócios - Obra	0102 07010307	E	15	85		320	01/2013	12/2014	1	110.000	110.000					110.000
03	002	Centro de Incubação de Negócios - Mobiliário	0102 07010302	O	15	85		320	01/2013	12/2014	0	14.800	14.800					14.800
03	002	Centro de Incubação de Negócios - Equipamento Informático	0102 070107	O	15	85		320	01/2013	12/2014	0	18.600	18.600					18.600
03	002	Remodelação e Adaptação do Armazém das 5 Vilas e Habitação Social (HRSU)	0102 07010201	E	100			320	01/2013	12/2013	5	650.000	650.000					705.000
		Unidade de Saúde Familiar de Alvalázere																
03	002	Unidade de Saúde Familiar de Alvalázere - Obra	0102 07010301	O	15	85		320	01/2013	12/2016	1	8.229	877.000					885.229
03	002	Unidade de Saúde Familiar de Alvalázere - Equipamento	0102 07010302	O	15	85		320	01/2013	12/2016	0	5.000	5.000					225.500
03	002	Remodelação/Adaptação do Edifício dos Paços do Município	0102 07010301	E	100			320	01/2013	12/2015	4	211.263	55.000					346.263
03	002	Obras de conservação/adaptação de Mercado Municipal de Alvalázere - Zona dos Tainos	0102 07010307	E	100			320	01/2013	12/2014	0	94.064	50					94.734
03	002	Construção/conservação do Armazém Municipal e Casa Morfologia	0102 07010301	E	100			320	01/2013	12/2014	1	32.569	5.000					37.569
03	002	Parque de Estacionamento junto à CGD	0102 07030301	E	100			320	01/2013	12/2014	0	5	5					5
03	002	Requalificação Urbana - Rua José Augusto Martins	0102 07030313	E	15	85		320	01/2013	12/2014	4	475.949	490.000					965.949
03	002	Requalificação Urbana - Rua Conselheiro Furtado dos Santos e Irmãos	0102 07030308	E	100			320	01/2013	12/2014	0	5	5					5
03	002	Requalificação Urbana - Rua José Mendes do Carmo	0102 07030301	E	100			320	01/2013	12/2014	0	122.341	5					122.346
03	002	Construção de arranjos e Sul do Estádio Municipal e respetivas ligações	0102 07030313	E	100			320	01/2013	12/2014	0	65.046	25.000					114.046
03	002	Requalificação Urbana da Zona envolvente ao Edifício dos Paços do Município - 1.ª Fase	0102 07030301	E	100			320	01/2013	12/2014	4	5	5					5

Grandes Opções do Plano do ano 2014

Projeto		Designação	Código Classificação Orçamental	Fonte de Realiz.	Porcentagem de Financiamento (%)			Resp.	Bases (Mês/ano)		Realizado	2014				Despesas				Total previsto (1) = (5)+(6)+(7)+(8)+(9)+(10)
					AC	AA	FC		Início	Fim		Exec.	Total (10)+(11)+(12)	Financiam. definido (c)	Financiam. não definido (d)	2015 (e)	Anos seguintes			
																	2016 (f)	2017 (g)	Outros (h)	
Ordem	Projeto	Designação	Código Classificação Orçamental	Fonte de Realiz.	AC	AA	FC	Resp.	Início	Fim	Exec.	Realizado	Total (10)+(11)+(12)	Financiam. definido (c)	Financiam. não definido (d)	2015 (e)	2016 (f)	2017 (g)	Outros (h)	Total previsto (1) = (5)+(6)+(7)+(8)+(9)+(10)
UNIDADE ORÇANCA DE OBRAS MUNICIPAIS E URBANI																				
03	002	OBRAS MUNICIPAIS, URBANISMO E EDIFICAÇÃO																		
03	002	Alargamento, correção e regularização da ligação entre Cruz do Bispo e Casa da Piedade (por Alvalade)	0102.07030308	E	100			320	01/2013	12/2015	0		70.000	70.000		350.000				420.000
03	002	Beneficiário da ligação entre a Cruz do Bispo e o Trovador por Jordão	0102.07030308	E	100			320	01/2013	12/2014	0		50	50						50
03	002	Ligação de E.M. 920 a Cabeceira (Alvalade) à E.M. 517 em Angra (Figueira dos Vinhos)	0102.07030308	E	100			320	01/2013	12/2014	0		50	50						50
03	002	Ligação E.M. 110 em Cabeceira (Alvalade), por S. Jordão, ao conselho de Ferreira do Zêzere - 2ª Fase	0102.07030308	E	100			320	01/2013	12/2015	0	3.930	15.000	15.000		5				23.930
03	002	Reabilitação da via de ligação do Canelheiro de Pareda do Zêzere por Portela da Beira (E.M. 470)	0102.07030308	E	100			320	01/2013	12/2016	0	16.188	140.000	140.000		610.000				766.188
03	002	Alargamento, correção e regularização da estrada entre Palmela e Rego da Moura por Cordeira - 1ª Fase	0102.07030308	E	100			320	01/2013	12/2015	1		100.000	100.000		40.000				140.000
03	002	Beneficiário do alargamento e requalificação urbana em todas as freguesias e trabalhos complementares	0102.07030301	E	100			320	01/2013	12/2014	0	12.042	230.000	230.000						262.042
03	002	Construção e reabilitação de Fios e Fontes	0102.07030301	E	100			320	01/2013	12/2014	0		5	5						5
03	002	Beneficiário da Rede Viária Municipal	0102.07030308	E	100			320	01/2013	12/2015	5	14.170	275.000	275.000		235.000				524.170
03	002	Construção da rede de drenagem local	0102.07030312	E	100			320	01/2013	12/2015	5	155.269	250.000	250.000		100.000				505.269
03	002	Requalificação/Ampliação de rede de abastecimento de águas	0102.07030312	E	100			320	01/2013	12/2015	5		10.000	10.000		5.000				15.000
03	002	Execução e remodelação da rede de saneamento básico do Concelho	0102.07030302	E	100			320	01/2013	12/2014	0		50	50						50
03	002	Execução da rede de drenagem de águas pluviais, passagens e reposição de pavimentos no loteamento dos Gamaleiros	0102.07030312	E	100			320	01/2013	12/2015	0		5.000	5.000		5.000				10.000
03	002	Execução e remodelação da rede de drenagem de águas pluviais no Concelho	0102.07030312	E	100			320	01/2013	12/2014	5	25	50	50						75
03	002	Estudos e Planos de Ordenamento do Território	0102.070313	O	100			320	01/2013	12/2016	6		50.000	50.000		50.000				150.000
03	002	Revisão e elaboração do PDM - Plano Diretor Municipal, dos Planos de Pormenor e Planos de Urbanização	0102.070313	O	100			320	01/2013	12/2015	0		500	500		500				1.500
03	002	Elaboração e revisão de estudos e Planos de Urbanização para o Ordenamento do Território	0102.07030312	E	100			320	01/2013	12/2016	0		1.000	1.000		1.000				2.000
03	002	Obras de alargamento e requalificação do Caminho de Alvalade	0102.07030313	E	100			320	01/2013	12/2014	0		50	50						50
03	002	Topografia e Numeração de Polícias	0102.070315	O	100			320	01/2013	12/2014	3	75.000	75.000							75.000
03	002	Obras próprias/Contrução	0102.07030313	O	100			320	01/2013	12/2014	0		5.000	5.000						5.000
03	002	Museu Municipal de Alvalade	0102.07030301	E	100			320	01/2014	12/2014	0		93.000	93.000						93.000

Grandes Opções do Plano do ano 2014

Ord. Prog.	Projeto	Ano / Nº / Ação	Designação	Código Classificação Orçamentária	Forma de Realiz.	Fonte Financiamento (%)			Resp.	Dadas (Mês/Ano)		Fases de Exec.	Realizado (a)	Despesas					Total previsto (f) = (b)+(c)+(d)+(g)+(h)+(i)+(j)	
						AC	AA	FC		Início	Fim			2014	2015 (e)	2016 (f)	2017 (g)			
														Total (b)+(c)+(d)				Financiamento disponível (c)		Financiamento não disponível (d)
UNIDADE ORÇANCA DE OBRAS MUNICIPAIS E URBANAS																			(valores em euros)	
OBRAS MUNICIPAIS, URBANISMO E EDIFICAÇÃO																				
03 002	2014/7		Parque Empresarial de Nova Tecnologia Ambiental e Energia (PENTAE)	0102.07010413	E		100		320	01/2014	12/2015	0		5.000	5.000	1.500.000		1.505.000		
03 002	2014/8		Requalificação Urbana - Praça do Município	0102.07030313	E		100		320	01/2014	12/2014	0		5	5			5		
03 002	2014/9		Beneficência e alargamento dos arruamentos de Casa Novo e Sobral - Treço 3	0102.07030306	E		100		320	01/2014	12/2015	0		60.000	60.000	5.000		65.000		
03 002	2014/10		Sinalização rodoviária e Sinalética Urbana	0102.070115	O		100		320	01/2014	12/2017	0		15.500	15.500	31.000	15.500	62.000		
03 002	2014/11		Prata flutuante no Parque Municipal da Avanteira	0102.07030313	O		100		320	01/2014	12/2014	0		100	100			200		
03 002	2014/14		Iniciativa para Habitação Social em Alvalade	0102.07010307	E		100		320	01/2014	12/2014	0		100	100			200		
03 002	2014/15		Ataque para estudantes e artistas	0102.07010307	E		100		320	01/2014	12/2014	0		100	100			200		
03 002	2014/16		Parque Genérico	0102.07010406	E		100		320	01/2014	12/2014	0		100	100			200		
03 002	2014/17		Parque de lazer multifunção	0102.07010406	E		100		320	01/2014	12/2014	0		100	100			200		
03 002	2014/18		Parque do Campesino	0102.07010406	E		100		320	01/2014	12/2014	0		100	100			200		
03 002	2014/19		Urbanização do terreno e reparação para fixação de jovens	0102.07030313	E		100		320	01/2014	12/2014	0		100	100			200		
Totais do Programa 002:														3.307.093	8.128.190	5.595.010	782.500	15.500	17.832.293	
SERVIÇOS URBANOS - Manutenção Urbana																				
03 003	2015/141		Obras de construção, conservação e reparação de parques e jardins	0102.07030305	O		100		421	01/2013	12/2014	5	1.012	3.000	3.000			4.012		
03 003	2015/142		Manutenção Urbana (Abrigos, etc)	0102.07011002	O		100		421	01/2013	12/2014	3	30.500	30.500				30.500		
03 003	2015/143		Obras de construção, conservação e reparação da rede viária de ligação ao exterior	0102.07030308	E		100		421	01/2013	12/2014	0		50	50			50		
03 003	2015/144		Obras de construção, conservação e reparação da rede viária interna, incluindo pontes, viadutos e obras complementares	0102.07030308	E		100		421	01/2013	12/2017	5	3.346	40.000	40.000	40.000	40.500	163.346		
03 003	2015/145		Viaduto rural, florestal e agrícola	0102.07030306	O		100		421	01/2013	12/2014	0		3.690	10.000	10.000		13.690		
Totais do Programa 003:														8.048	63.550	40.000	40.000	40.000	211.898	
SERVIÇOS URBANOS - Parque de Máquinas, Viaturas e I																				
03 004	2015/146		Adquisição de máquinas, equipamentos, acessórios e viaturas de transporte	0102.07011002	O		100		422	01/2013	06/2014	4	8.849	160.000				168.849		
03 004	2015/147		Equipamento a habilitação diversa	0102.07011002	O		100		422	01/2013	12/2014	5		15.000	15.000			30.000		
03 004	2015/150		Equipamentos, ferramentas e utensílios para serviços urbanos, manutenção e exploração	0102.070111	O		100		422	01/2013	12/2014	5		2.500	2.500			5.000		
03 004	2015/153		Adquisição de combustíveis rodoviários	0102.02010202	O		100		422	01/2013	12/2017	2	106.420	250.000			250.000	410.420		
03 004	2015/154		Conservação e manutenção de veículos (ligeiros e pesados)	0102.020203	O		100		422	01/2013	12/2014	5	42.528	70.000			70.000	152.528		

[Handwritten signatures and initials]

[Handwritten signature: João Lopes]

Grandes Opções do Plano do ano 2014

Objeto		Projeto	Designação	Código Classificação Orçamentária	Forma de Pagamento			Fonte de Recurso	Reserv.	Outras (Início/Fim)	Fases do Plano	Resultado	2014		Anos seguintes			Total Provisão	
		Ano / N.º			AC	AA	FC	(A)			Plano	(a)	(b) = (a) + (d)	Estimando, definido (c)	2015 (e)	2016 (f)	2017 (g)	Outros (h)	(b) + (c) + (d) + (e) + (f) + (g) + (h)
UNIDADE ORÇAMENTÁRIA DE OBRAS MUNICIPAIS E URBANAS																			
SERVIÇOS URBANOS - Parque de Máquinas, Viaturas e Equipamentos e Terraplenagem																			
03	004	2013/5125	Conservação e manutenção de máquinas, equipamentos e terraplenagem	0102 020203	Q			100	422	01/2013 12/2014	5	37.078	70.000	70.000					107.078
03	004	2014/5092	Aquisição de Gás Propano	0102 02010249	Q			100	422	01/2014 12/2017	0		100.000	100.000	90.000	90.000	50.000		370.000
Totais do Programa 004:												134.878	567.500	567.500	90.000	340.000	340.000		1.892.375
SERVIÇOS URBANOS - Limpeza Urbana e Recolha de R. Seletiva																			
03	005	2013/151	Contratação para RSU e acessórios para recolha seletiva	0102 07011002	Q			100	423	01/2013 12/2014	5	6.041	10.000	10.000					15.041
03	005	2013/5126	Outras despesas com recolha, tratamento e encaminhamento de resíduos	0102 020220	Q			100	423	01/2013 12/2014	5		7.500	7.500					7.500
03	005	2014/5063	Resíduos da construção e demolição	0102 110208	Q			100	423	01/2014 12/2014	0		500	500					500
Totais do Programa 005:												5.041	18.000	18.000					23.041
SERVIÇOS URBANOS - Águas e Saneamento																			
03	006	2013/152	Obras de construção, conservação e reparação de rede de águas e saneamento	0102 03030313	E			100	424	01/2013 12/2014	5	341	15.000	15.000					15.341
03	006	2013/5127	Material para o Serviço de Águas e Saneamento	0102 020101	Q			100	424	01/2013 12/2014	5	8.176	16.000	16.000					23.176
Totais do Programa 006:												8.517	30.000	30.000					38.517
QUALIDADE E SEGURANÇA																			
03	007	2013/153	Implementação de sistema de segurança nas edificações	0102 07011002	Q			100	430	01/2013 12/2014	0		50	50					50
03	007	2013/154	Implementação de sistemas HACCP	0102 07011002	Q			100	430	01/2013 12/2014	0		5	5					5
03	007	2013/5128	Modernização Administrativa - Implementação de SGA e SIMADAP	0102 020220	Q			17	83	01/2013 12/2015	0		48.000	48.000	1.000				49.000
03	007	2013/5129	EPIS, vestuário e calçado	0102 020107	Q			100	430	01/2013 12/2014	5	3.757	8.000	8.000					11.757
03	007	2013/5130	Outras atividades e projetos	0102 06030305	Q			100	430	01/2013 12/2014	0		1.000	1.000					1.000
Totais do Programa 007:												3.757	57.055	57.055	1.000				61.812
Totais do Objeto 03:												3.574.169	9.009.046	9.009.046	6.998.115	1.181.055	414.055	0	20.226.479
Total Geral:												3.933.640	10.594.320	10.594.320	6.710.590	1.598.710	926.710	0	23.663.960

ÓRGÃO EXECUTIVO

Em 2013 de 10/08/2013

[Assinatura]

[Assinatura]

[Assinatura]

[Assinatura]

[Assinatura]

ÓRGÃO DELIBERATIVO

Em 2013 de 10/08/2013

[Assinatura]

[Assinatura]

[Assinatura]

[Assinatura]

[Assinatura]

6.5. PLANO PLURIANUAL DE INVESTIMENTOS

Plano PluriAnual de Investimentos do ano 2014

													(valores em euros)						
Ordem	Projeto	Projeto	Designação	Código Classificação Orçamental	Forma de Realização			Respo.	Data (Mês/Ano)		Fases de Exec.	Realizado	2014			Anos seguintes			Total Previsto (1)+(2)+(3)+(4)+(5)
					AC	AA	FC		Início	Fim			Total (b)=(c)+(d)	Financiamento definido (c)	Financiamento não definido (d)	2015 (e)	2016 (f)	2017 (g)	
ADMINISTRAÇÃO AUTÁRQUICA																			
01 001 PROTOCOLOS/TRANSFERÊNCIAS																			
01 001 2014/1	01 001 2014/1	01 001 2014/1	Geminções	0102 07011002	0	100		100	01/2014	12/2017	5		1.200	1.200		500	500	500	2.700
01 001 2014/2	01 001 2014/2	01 001 2014/2	Pavão de Autêntica	0102 070113	0	100		100	01/2014	12/2017	5		6.500	6.500		500	500	500	8.000
Totais do Programa 001:													7.700	7.700	0	1.000	1.000	1.000	10.700
01 002 DIVERSOS																			
01 002 2013/3	01 002 2013/3	01 002 2013/3	Aquisição de terreno	0102 070101	0	100		100	01/2013	12/2014	5	850	10.000	10.000					10.850
01 002 2013/4	01 002 2013/4	01 002 2013/4	Aquisição de edifícios	0102 070102	0	100		100	01/2013	12/2014	5		10.000	10.000					10.000
01 002 2013/5	01 002 2013/5	01 002 2013/5	Ampliação de redes elétricas e/ou beneficição da rede elétrica pública	0102 07030304	0	100		100	01/2013	12/2014	5	28.796	20.000	20.000					48.796
01 002 2013/6	01 002 2013/6	01 002 2013/6	Aquisição de interruptores, fusíveis, acessórios	0102 07011002	0	100		100	01/2013	12/2014	5	6.088	1.000	1.000					7.088
01 002 2013/7	01 002 2013/7	01 002 2013/7	Leia da Cidadão 3ª Geração	0102 07010301	0	100		100	01/2013	12/2017	0		2.000	2.000		500	500	500	8.000
Totais do Programa 002:													35.775	43.000	43.000	0	5.000	500	84.775
01 006 AUTORIDADE MÉDICO-VETERINÁRIA MUNICIPAL																			
01 006 2013/8	01 006 2013/8	01 006 2013/8	Máquinas, equipamentos, ferramentas e utensílios	0102 07011002	0	100		100	01/2013	12/2014	5		1.000	1.000		0	0	0	1.000
Totais do Programa 006:													35.775	51.700	51.700	0	5.000	1.500	96.475
UNIDADE ORGÂNICA ADMINISTRATIVA E FINANCEIRA (PLANEJAMENTO E DINAMIZAÇÃO DA ATIVIDADE ECONÓMICA)																			
02 001 2013/9	02 001 2013/9	02 001 2013/9	Parque Empresarial	0102 070113	0	100		100	01/2013	12/2017	5	15.306	15.000	15.000					65.306
02 001 2013/10	02 001 2013/10	02 001 2013/10	Projeto de definição do modelo para a criação de uma entidade promotora do desenvolvimento integrado do Conselho de Avaliação	0102 070113	0	100		100	01/2013	12/2013	5		5.600	5.600		100			5.700
02 001 2013/11	02 001 2013/11	02 001 2013/11	Aquisição de equipamentos e materiais diversos	0102 07011002	0	100		100	01/2013	12/2014	0		5	5					5
02 001 2013/12	02 001 2013/12	02 001 2013/12	Conselho de Mercado - Faria do Gado	0102 07010413	0	100		100	01/2014	12/2014	0		3.000	3.000					3.000
Totais do Programa 001:													15.306	23.605	23.605	0	35.100	500	75.005
02 002 INFORMÁTICA E COMUNICAÇÕES																			
02 002 2013/11	02 002 2013/11	02 002 2013/11	Estradas públicas de acesso à Internet	0102 070107	0	100		100	01/2013	12/2014	5		250	250					250
02 002 2013/12	02 002 2013/12	02 002 2013/12	Sistema de GPS	0102 07011002	0	100		100	01/2013	12/2014	3	7.114	8.000	8.000					15.114
02 002 2013/13	02 002 2013/13	02 002 2013/13	Sistema de controle de acesso, gestão da tempo, vídeo vigilância e alarmes	0102 07011002	0	100		100	01/2013	12/2014	5	5.234	2.500	2.500					7.734

[Handwritten signatures and initials]

Plano PluriAnual de Investimentos do ano 2014

																Despesas				Áreas seguintes				Total previsto	
																2014		2015		2016		2017			
																Financiamento definido		2015		2016		2017		Outros	
																(c)		(a)		(f)		(g)		(h)	
																(b)=(c)+(d)		(e)		(i)		(j)		(k)=(g)+(h)+(i)+(j)+(k)	
																Realizado									
																(a)		(b)		(c)		(d)		(e)=(a)+(b)+(c)+(d)+(e)	
																(f)		(g)		(h)		(i)		(j)=(f)+(g)+(h)+(i)+(j)	
																(k)		(l)		(m)		(n)		(o)=(k)+(l)+(m)+(n)+(o)	
																(p)		(q)		(r)		(s)		(t)=(p)+(q)+(r)+(s)+(t)	
																(u)		(v)		(w)		(x)		(y)=(u)+(v)+(w)+(x)+(y)	
																(z)		(aa)		(ab)		(ac)		(ad)=(z)+(aa)+(ab)+(ac)+(ad)	
																(ae)		(af)		(ag)		(ah)		(ai)=(ae)+(af)+(ag)+(ah)+(ai)	
																(aj)		(ak)		(al)		(am)		(an)=(aj)+(ak)+(al)+(am)+(an)	
																(ao)		(ap)		(aq)		(ar)		(as)=(ao)+(ap)+(aq)+(ar)+(as)	
																(at)		(au)		(av)		(aw)		(ax)=(at)+(au)+(av)+(aw)+(ax)	
																(ay)		(az)		(ba)		(bb)		(bc)=(ay)+(az)+(ba)+(bb)+(bc)	
																(bd)		(be)		(bf)		(bg)		(bh)=(bd)+(be)+(bf)+(bg)+(bh)	
																(bi)		(bj)		(bk)		(bl)		(bm)=(bi)+(bj)+(bk)+(bl)+(bm)	
																(bn)		(bo)		(bp)		(bq)		(br)=(bn)+(bo)+(bp)+(bq)+(br)	
																(bs)		(bt)		(bu)		(bv)		(bw)=(bs)+(bt)+(bu)+(bv)+(bw)	
																(bx)		(by)		(bz)		(ca)		(cb)=(bx)+(by)+(bz)+(ca)+(cb)	
																(cc)		(cd)		(ce)		(cf)		(cg)=(cc)+(cd)+(ce)+(cf)+(cg)	
																(ch)		(ci)		(cj)		(ck)		(cl)=(ch)+(ci)+(cj)+(ck)+(cl)	
																(cm)		(cn)		(co)		(cp)		(cq)=(cm)+(cn)+(co)+(cp)+(cq)	
																(cr)		(cs)		(ct)		(cu)		(cv)=(cr)+(cs)+(ct)+(cu)+(cv)	
																(cw)		(cx)		(cy)		(cz)		(ca)=(cw)+(cx)+(cy)+(cz)+(ca)	
																(cb)		(cc)		(cd)		(ce)		(cf)=(cb)+(cc)+(cd)+(ce)+(cf)	
																(cf)		(cg)		(ch)		(ci)		(cj)=(cf)+(cg)+(ch)+(ci)+(cj)	
																(ck)		(cl)		(cm)		(cn)		(co)=(ck)+(cl)+(cm)+(cn)+(co)	
																(cp)		(cq)		(cr)		(cs)		(ct)=(cp)+(cq)+(cr)+(cs)+(ct)	
																(cu)		(cv)		(cw)		(cx)		(cy)=(cu)+(cv)+(cw)+(cx)+(cy)	
																(cz)		(ca)		(cb)		(cc)		(cd)=(cz)+(ca)+(cb)+(cc)+(cd)	
																(ce)		(cf)		(cg)		(ch)		(ci)=(ce)+(cf)+(cg)+(ch)+(ci)	
																(cj)		(ck)		(cl)		(cm)		(cn)=(cj)+(ck)+(cl)+(cm)+(cn)	
																(co)		(cp)		(cq)		(cr)		(cs)=(co)+(cp)+(cq)+(cr)+(cs)	
																(ct)		(cu)		(cv)		(cw)		(cx)=(ct)+(cu)+(cv)+(cw)+(cx)	
																(cy)		(cz)		(da)		(db)		(dc)=(cy)+(cz)+(da)+(db)+(dc)	
																(dd)		(de)		(df)		(dg)		(dh)=(dd)+(de)+(df)+(dg)+(dh)	
																(di)		(dj)		(dk)		(dl)		(dm)=(di)+(dj)+(dk)+(dl)+(dm)	
																(dn)		(do)		(dp)		(dq)		(dr)=(dn)+(do)+(dp)+(dq)+(dr)	
																(ds)		(dt)		(du)		(dv)		(dw)=(ds)+(dt)+(du)+(dv)+(dw)	
																(dx)		(dy)		(dz)		(ea)		(eb)=(dx)+(dy)+(dz)+(ea)+(eb)	
																(ec)		(ed)		(ee)		(ef)		(eg)=(ec)+(ed)+(ee)+(ef)+(eg)	
																(eh)		(ei)		(ej)		(ek)		(el)=(eh)+(ei)+(ej)+(ek)+(el)	
																(em)		(en)		(eo)		(ep)		(eq)=(em)+(en)+(eo)+(ep)+(eq)	
																(er)		(es)		(et)		(eu)		(ev)=(er)+(es)+(et)+(eu)+(ev)	
																(ew)		(ex)		(ey)		(ez)		(fa)=(ew)+(ex)+(ey)+(ez)+(fa)	
																(fb)		(fc)		(fd)		(fe)		(fg)=(fb)+(fc)+(fd)+(fe)+(fg)	
																(fh)		(fi)		(fj)		(fk)		(fl)=(fh)+(fi)+(fj)+(fk)+(fl)	
																(fm)		(fn)		(fo)		(fp)		(fo)=(fm)+(fn)+(fo)+(fp)+(fo)	
																(fq)		(fr)		(fs)		(ft)		(fp)=(fq)+(fr)+(fs)+(ft)+(fp)	
																(ft)		(fu)		(fv)		(fw)		(fq)=(ft)+(fu)+(fv)+(fw)+(fq)	
																(fx)		(fy)		(fz)		(ga)		(ga)=(fx)+(fy)+(fz)+(ga)+(ga)	
																(gb)		(gc)		(gd)		(ge)		(gb)=(gb)+(gc)+(gd)+(ge)+(gb)	
																(gd)		(ge)		(gf)		(gg)		(gc)=(gd)+(ge)+(gf)+(gg)+(gc)	
																(gf)		(gh)		(gi)		(gj)		(gd)=(gf)+(gh)+(gi)+(gj)+(gd)	
																(gh)		(gi)		(gj)		(gk)		(ge)=(gh)+(gi)+(gj)+(gk)+(ge)	
																(gj)		(gk)		(gl)		(gm)		(gf)=(gj)+(gk)+(gl)+(gm)+(gf)	
																(gm)		(gn)		(go)		(gp)		(gh)=(gm)+(gn)+(go)+(gp)+(gh)	
																(gn)		(go)		(gp)		(gq)		(gi)=(gn)+(go)+(gp)+(gq)+(gi)	
																(gq)		(gr)		(gs)		(gt)		(gj)=(gq)+(gr)+(gs)+(gt)+(gj)	
																(gs)		(gt)		(gu)		(gv)		(gk)=(gs)+(gt)+(gu)+(gv)+(gk)	
																(gt)		(gu)		(gv)		(gw)		(gl)=(gt)+(gu)+(gv)+(gw)+(gl)	
																(gu)		(gv)		(gw)		(gx)		(gm)=(gu)+(gv)+(gw)+(gx)+(gm)	
																(gv)		(gw)		(gx)		(gy)		(gn)=(gv)+(gw)+(gx)+(gy)+(gn)	
																(gx)		(gy)		(gz)		(ha)		(go)=(gx)+(gy)+(gz)+(ha)+(go)	
																(gy)		(gz)		(ha)		(hb)		(gp)=(gy)+(gz)+(ha)+(hb)+(gp)	
																(gz)		(ha)		(hb)		(hc)		(gq)=(gz)+(ha)+(hb)+(hc)+(gq)	
																(ha)		(hb)		(hc)		(hd)		(gr)=(ha)+(hb)+(hc)+(hd)+(gr)	
																(hb)		(hc)		(hd)		(he)		(gs)=(hb)+(hc)+(hd)+(he)+(gs)	
																(hc)		(hd)		(he)		(hf)		(gt)=(hc)+(hd)+(he)+(hf)+(gt)	
																(hd)		(he)		(hf)		(hg)		(gv)=(hd)+(he)+(hf)+(hg)+(gv)	
																(he)		(hf)		(hg)		(hh)		(gk)=(he)+(hf)+(hg)+(hh)+(gk)	
																(hf)		(hg)		(hh)		(hi)		(gl)=(hf)+(hg)+(hh)+(hi)+(gl)	
																(hg)		(hh)		(hi)		(hj)		(gm)=(hg)+(hh)+(hi)+(hj)+(gm)	
																(hh)		(hi)		(hj)		(hk)		(gn)=(hh)+(hi)+(hj)+(hk)+(gn)	
																(hi)		(hj)		(hk)		(hl)		(go)=(hi)+(hj)+(hk)+(hl)+(go)	
																(hj)		(hk)		(hl)		(hm)		(gp)=(hj)+(hk)+(hl)+(hm)+(gp)	
																(hk)		(hl)		(hm)		(hn)		(gq)=(hk)+(hl)+(hm)+(hn)+(gq)	
																(hl)		(hm)		(hn)		(ho)		(gv)=(hl)+(hm)+(hn)+(ho)+(gv)	
																(hm)		(hn)		(ho)		(ip)		(gm)=(hm)+(hn)+(ho)+(ip)+(gm)	
																(hn)		(ho)		(ip)		(iq)		(gn)=(hn)+(ho)+(ip)+(iq)+(gn)	
																(ho)		(ip)		(iq)		(ir)		(go)=(ho)+(ip)+(iq)+(ir)+(go)	
																(ip)		(iq)		(ir)		(is)		(gp)=(ip)+(iq)+(ir)+(is)+(gp)	
																(iq)		(ir)		(is)		(it)		(gv)=(iq)+(ir)+(is)+(it)+(gv)	
																(ir)		(is)		(it)		(iu)		(gk)=(ir)+(is)+(it)+(iu)+(gk)	
																(is)		(it)		(iu)		(iv)		(gl)=(is)+(it)+(iu)+(iv)+(gl)	
																(it)		(iu)		(iv)		(iw)		(gm)=(it)+(iu)+(iv)+(iw)+(gm)	
																(iu)		(iv)		(iw)		(ix)		(gn)=(iu)+(iv)+(iw)+(ix)+(gn)	
																(iv)		(iw)		(ix)		(iy)		(go)=(iv)+(iw)+(ix)+(iy)+(go)	
																(iw)		(ix)		(iy)		(iz)		(gp)=(iw)+(ix)+(iy)+(iz)+(gp)	
																(ix)		(iy)		(iz)		(ja)		(gv)=(ix)+(iy)+(iz)+(ja)+(gv)	
																(iy)		(iz)		(ja)		(jb)		(gm)=(iy)+(iz)+(ja)+(jb)+(gm)	
																(iz)		(ja)		(jb)		(jc)		(go)=(iz)+(ja)+(jb)+(jc)+(go)	
																(ja)		(jb)		(jc)		(jd)		(gp)=(ja)+(jb)+(jc)+(jd)+(gp)	
																(jb)		(jc)		(jd)		(je)		(gv)=(jb)+(jc)+(jd)+(je)+(gv)	
																(jc)		(jd)		(je)		(jf)		(gn)=(jc)+(jd)+(je)+(jf)+(gn)	
																(jd)		(je)		(jf)		(jg)		(go)=(jd)+(je)+(jf)+(jg)+(go)	
																(je)		(jf)		(jg)		(jh)		(gp)=(je)+(jf)+(jg)+(jh)+(gp)	
																(jf)		(jg)		(jh)		(ji)		(gv)=(jf)+(jg)+(jh)+(ji)+(gv)	
																(jg)		(jh)		(ji)		(jj)		(gm)=(jg)+(jh)+(ji)+(jj)+(gm)	
																(jh)		(ji)		(jj)		(jk)		(go)=(jh)+(ji)+(jj)+(jk)+(go)	
																(ji)		(jj)		(jk)		(jl)		(gp)=(ji)+(jj)+(jk)+(jl)+(gp)	
																(jj)		(jk)		(jl)		(jm)		(gv)=(jj)+(jk)+(jl)+(jm)+(gv)	
																(jk)		(jl)		(jm)		(jn)		(gn)=(jk)+(jl)+(jm)+(jn)+(gn)	
																(jl)		(jm)		(jn)		(jo)		(go)=(jl)+(jm)+(jn)+(jo)+(go)	
																(jm)		(jn)		(jo)		(jp)		(gp)=(jm)+(jn)+(jo)+(jp)+(gp)	
																(jn)		(jo)		(jp)		(jq)		(gv)=(jn)+(jo)+(jp)+(jq)+(gv)	
																(jo)		(jp)		(jq)		(jr)		(gm)=(jo)+(jp)+(jq)+(jr)+(gm)	
																(jp)		(jq)		(jr)		(js)		(go)=(jp)+(jq)+(jr)+(js)+(go)	
																(jq)		(jr)		(js)		(jt)		(gp)=(jq)+(jr)+(js)+(jt)+(gp)	
																(jr)		(js)		(jt)		(ju)		(gv)=(jr)+(js)+(jt)+(ju)+(gv)	
																(js)		(jt)		(ju)		(jv)		(gn)=(js)+(jt)+(ju)+(jv)+(gn)	
																(jt)		(ju)		(jv)		(jw)		(go)=(jt)+(ju)+(jv)+(jw)+(go)	
																(ju)		(jv)		(jw)		(jx)		(gp)=(ju)+(jv)+(jw)+(jx)+(gp)	
																(jv)		(jw)		(jx)		(jy)		(gv)=(jv)+(jw)+(jx)+(jy)+(gv)	
																(jw)		(jx)		(jy)		(jz)		(gm)=(jw)+(jx)+(jy)+(jz)+(gm)	
																(jx)		(jy)		(jz)		(ka)		(go)=(jx)+(jy)+(jz)+(ka)+(go)	
																(jy)		(jz)		(ka)		(kb)		(gp)=(jy)+(jz)+(ka)+(kb)+(gp)	
																(jz)		(ka)		(kb)		(kc)		(gv)=(jz)+(ka)+(kb)+(kc)+(gv)	
																(ka)		(kb)		(kc)		(kd)		(gn)=(ka)+(kb)+(kc)+(kd)+(gn)	
																(kb)		(kc)		(kd)		(ke)		(go)=(kb)+(kc)+(kd)+(ke)+(go)	
																(kc)		(kd)		(ke)		(kf)		(gp)=(kc)+(kd)+(ke)+(kf)+(gp)	
																(kd)		(ke)		(kf)		(kg)		(gv)=(kd)+(ke)+(kf)+(kg)+(gv)	
																(ke)		(kf)		(kg)		(kh)		(gm)=(ke)+(kf)+(kg)+(kh)+(gm)	
																(kf)		(kg)		(kh)		(ki)		(go)=(kf)+(kg)+(kh)+(ki)+(go)	
																(kg)		(kh)		(ki)		(kj)		(gp)=(kg)+(kh)+(ki)+(kj)+(gp)	
																(kh)		(ki)		(kj)		(kl)		(gv)=(kh)+(ki)+(kj)+(kl)+(gv)	
																(ki)		(kj)		(kl)		(km)		(gn)=(ki)+(kj)+(kl)+(km)+(gn)	
																(kj)		(kl)		(km)		(kn)		(go)=(kj)+(kl)+(km)+(kn)+(go)	
																(kl)		(km)		(kn)		(ko)		(gp)=(kl)+(km)+(kn)+(ko)+(gp)	
																(km)		(kn)		(ko)		(kp)		(gv)=(km)+(kn)+(ko)+(kp)+(gv)	
																(kn)		(ko)		(kp)		(kq)		(gm)=(kn)+(ko)+(kp)+(kq)+(gm)	
																(ko)		(kp)		(kq)		(kr)		(go)=(ko)+(kp)+(kq)+(kr)+(go)	
																(kp)		(kq)		(kr)		(ks)		(gp)=(kp)+(kq)+(kr)+(ks)+(gp)	
																(kq)		(kr)		(ks)		(kt)		(gv)=(kq)+(kr)+(ks)+(kt)+(gv)	
																(kr)		(ks)		(kt)		(ku)		(gn)=(kr)+(ks)+(kt)+(ku)+(gn)	
																(ks)		(kt)		(ku)		(kv)		(go)=(ks)+(kt)+(ku)+(kv)+(go)	
																(kt)		(ku)		(kv)		(kw)		(gp)=(kt)+(ku)+(kv)+(kw)+(gp)	
																(ku)		(kv)		(kw)		(kx)		(gv)=(ku)+(kv)+(kw)+(kx)+(gv)	
																(kv)		(kw)		(kx)		(ky)		(gm)=(kv)+(kw)+(kx)+(ky)+(gm)	
																(kw)		(kx)		(ky)		(kz)		(go)=(kw)+(kx)+(ky)+(kz)+(go)	
																(kx)		(ky)		(kz)		(la)		(gp)=(kx)+(ky)+(kz)+(la)+(gp)	
																(ky)		(kz)		(la)		(lb)		(gv)=(ky)+(kz)+(la)+(lb)+(gv)	
																(kz)		(la)		(lb)		(lc)		(gn)=(kz)+(la)+(lb)+(lc)+(gn)	
																(la)		(lb)		(lc)		(ld)		(go)=(la)+(lb)+(lc)+(ld)+(go)	
																(lb)		(lc)		(ld)		(le)		(gp)=(lb)+(lc)+(ld)+(le)+(gp)	
																(lc)		(ld)		(le)		(lf)		(gv)=(lc)+(ld)+(le)+(lf)+(gv)	
																(ld)		(le)		(lf)		(lg)		(gm)=(ld)+(le)+(lf)+(lg)+(gm)	
																(le)		(lf)		(lg)		(lh)		(go)=(le)+(lf)+(lg)+(lh)+(go)	
																(lf)		(lg)		(lh)		(li)		(gp)=(lf)+(lg)+(lh)+(li)+(gp)	
																(lg)		(lh)		(li)		(lj)		(gv)=(lg)+(lh)+(li)+(lj)+(gv)	
																(lh)		(li)		(lj)		(lk)		(gn)=(lh)+(li)+(lj)+(lk)+(gn)	
																(li)		(lj)		(lk)		(ll)		(go)=(li)+(lj)+(lk)+(ll)+(go)	
																(lj)		(lk)		(ll)		(lm)		(gp)=(lj)+(lk)+(ll)+(lm)+(gp)	
																(lk)		(ll)		(lm)		(ln)		(gv)=(lk)+(ll)+(lm)+(ln)+(gv)	
																(ll)		(lm)		(ln)		(lo)		(gm)=(ll)+(lm)+(ln)+(lo)+(gm)	
																(lm)		(ln)		(lo)		(lp)		(go)=(lm)+(ln)+(lo)+(lp)+(go)	
																(ln)		(lo)		(lp)		(lq)		(gp)=(ln)+(lo)+(lp)+(lq)+(gp)	
																(lo)		(lp)		(lq)		(lr)		(gv)=(lo)+(lp)+(lq)+(lr)+(gv)	
																(lp)		(lq)		(lr)		(ls)		(gn)=(lp)+(lq)+(lr)+(ls)+(gn)	
																(lq)		(lr)		(ls)		(lt)		(go)=(lq)+(lr)+(ls)+(lt)+(go)	
																(lr)		(ls)		(lt)		(lu)		(gp)=(lr)+(ls)+(lt)+(lu)+(gp)	
																(ls)		(lt)		(lu)		(lv)		(gv)=(ls)+(lt)+(lu)+(lv)+(gv)	
																(lt)		(lu)		(lv)		(lw)		(gm)=(lt)+(lu)+(lv)+(lw)+(gm)	
																(lu)		(lv)		(lw)		(lx)		(go)=(lu)+(lv)+(lw)+(lx)+(go)	
																(lv)		(lw)		(lx)		(ly)		(gp)=(lv)+(lw)+(lx)+(ly)+(gp)	
																(lw)		(lx)		(ly)		(lz)		(gv)=(lw)+(lx)+(ly)+(lz)+(gv)	
																(lx)		(ly)		(lz)		(ma)		(gn)=(lx)+(ly)+(lz)+(ma)+(gn)	
																(ly)		(lz)		(ma)		(mb)		(go)=(ly)+(lz)+(ma)+(mb)+(go)	
																(lz)		(ma)		(mb)		(mc)		(gp)=(lz)+(ma)+(mb)+(mc)+(gp)	
																(ma)		(mb)		(mc)		(md)		(gv)=(ma)+(mb)+(mc)+(md)+(gv)	
																(mb)		(mc)		(md)		(me)		(gm)=(mb)+(mc)+(md)+(me)+(gm)	
																(mc)		(md)		(me)		(mf)		(go)=(mc)+(md)+(me)+(mf)+(go)	
																(md)		(me)		(mf)		(mg)		(gp)=(md)+(me)+(mf)+(mg)+(gp)	
																(me)		(mf)		(mg)		(mh)		(gv)=(me)+(mf)+(mg)+(mh)+(gv)	
																(mf)		(mg)		(mh)		(mi)		(gn)=(mf)+(mg)+(mh)+(mi)+(gn)	
																(mg)		(mh)		(mi)		(mj)		(go)=(mg)+(mh)+(mi)+(mj)+(go)	
																(mh)		(mi)		(mj)		(mk)		(gp)=(mh)+(mi)+(mj)+(mk)+(gp)	
																(mi)		(mj)		(mk)		(ml)		(gv)=(mi)+(mj)+(mk)+(ml)+(gv)	
																(mj)		(mk)		(ml)		(mn)		(gm)=(mj)+(mk)+(ml)+(mn)+(gm)	
																(mk)		(ml)		(mn)		(mo)		(go)=(mk)+(ml)+(mn)+(mo)+(go)	
																(ml)		(mn)		(mo)		(mp)		(gp)=(ml)+(mn)+(mo)+(mp)+(

Plano PluriAnual de Investimentos do ano 2014

UNIDADE ORÇANCA ADMINISTRATIVA E FINANCEIRA (Total previsto																																																																																																																																																																																																																																																																																																																																																																																																																																						
Projeto	Projeto	Projeto	Projeto	Projeto	Projeto	Projeto	Projeto	Projeto	Projeto	Projeto	Projeto	Projeto	Projeto	Projeto	Projeto	Projeto	Projeto	Projeto	Projeto	Projeto	Projeto	Projeto	Projeto	Projeto	Projeto	Projeto	Projeto	Projeto	Projeto	Projeto	Projeto	Projeto	Projeto	Projeto	Projeto	Projeto	Projeto	Projeto	Projeto	Projeto	Projeto	Projeto	Projeto	Projeto	Projeto	Projeto	Projeto	Projeto	Projeto	Projeto	Projeto	Projeto	Projeto	Projeto	Projeto	Projeto	Projeto	Projeto	Projeto	Projeto	Projeto	Projeto	Projeto	Projeto	Projeto	Projeto	Projeto	Projeto	Projeto	Projeto	Projeto	Projeto	Projeto	Projeto	Projeto	Projeto	Projeto	Projeto	Projeto	Projeto	Projeto	Projeto	Projeto	Projeto	Projeto	Projeto	Projeto	Projeto	Projeto	Projeto	Projeto	Projeto	Projeto	Projeto	Projeto	Projeto	Projeto	Projeto	Projeto	Projeto	Projeto	Projeto	Projeto	Projeto	Projeto	Projeto	Projeto	Projeto	Projeto	Projeto	Projeto	Projeto	Projeto	Projeto	Projeto	Projeto	Projeto	Projeto	Projeto	Projeto	Projeto	Projeto	Projeto	Projeto	Projeto	Projeto	Projeto	Projeto	Projeto	Projeto	Projeto	Projeto	Projeto	Projeto	Projeto	Projeto	Projeto	Projeto	Projeto	Projeto	Projeto	Projeto	Projeto	Projeto	Projeto	Projeto	Projeto	Projeto	Projeto	Projeto	Projeto	Projeto	Projeto	Projeto	Projeto	Projeto	Projeto	Projeto	Projeto	Projeto	Projeto	Projeto	Projeto	Projeto	Projeto	Projeto	Projeto	Projeto	Projeto	Projeto	Projeto	Projeto	Projeto	Projeto	Projeto	Projeto	Projeto	Projeto	Projeto	Projeto	Projeto	Projeto	Projeto	Projeto	Projeto	Projeto	Projeto	Projeto	Projeto	Projeto	Projeto	Projeto	Projeto	Projeto	Projeto	Projeto	Projeto	Projeto	Projeto	Projeto	Projeto	Projeto	Projeto	Projeto	Projeto	Projeto	Projeto	Projeto	Projeto	Projeto	Projeto	Projeto	Projeto	Projeto	Projeto	Projeto	Projeto	Projeto	Projeto	Projeto	Projeto	Projeto	Projeto	Projeto	Projeto	Projeto	Projeto	Projeto	Projeto	Projeto	Projeto	Projeto	Projeto	Projeto	Projeto	Projeto	Projeto	Projeto	Projeto	Projeto	Projeto	Projeto	Projeto	Projeto	Projeto	Projeto	Projeto	Projeto	Projeto	Projeto	Projeto	Projeto	Projeto	Projeto	Projeto	Projeto	Projeto	Projeto	Projeto	Projeto	Projeto	Projeto	Projeto	Projeto	Projeto	Projeto	Projeto	Projeto	Projeto	Projeto	Projeto	Projeto	Projeto	Projeto	Projeto	Projeto	Projeto	Projeto	Projeto	Projeto	Projeto	Projeto	Projeto	Projeto	Projeto	Projeto	Projeto	Projeto	Projeto	Projeto	Projeto	Projeto	Projeto	Projeto	Projeto	Projeto	Projeto	Projeto	Projeto	Projeto	Projeto	Projeto	Projeto	Projeto	Projeto	Projeto	Projeto	Projeto	Projeto	Projeto	Projeto	Projeto	Projeto	Projeto	Projeto	Projeto	Projeto	Projeto	Projeto	Projeto	Projeto	Projeto	Projeto	Projeto	Projeto	Projeto	Projeto	Projeto	Projeto	Projeto	Projeto	Projeto	Projeto	Projeto	Projeto	Projeto	Projeto	Projeto	Projeto	Projeto	Projeto	Projeto	Projeto	Projeto	Projeto	Projeto	Projeto	Projeto	Projeto	Projeto	Projeto	Projeto	Projeto	Projeto	Projeto	Projeto	Projeto	Projeto	Projeto	Projeto	Projeto	Projeto	Projeto	Projeto	Projeto	Projeto	Projeto	Projeto	Projeto	Projeto	Projeto	Projeto	Projeto	Projeto	Projeto	Projeto	Projeto	Projeto	Projeto	Projeto	Projeto	Projeto	Projeto	Projeto	Projeto	Projeto	Projeto	Projeto	Projeto	Projeto	Projeto	Projeto	Projeto	Projeto	Projeto	Projeto	Projeto	Projeto	Projeto	Projeto	Projeto	Projeto	Projeto	Projeto	Projeto	Projeto	Projeto	Projeto	Projeto	Projeto	Projeto	Projeto	Projeto	Projeto	Projeto	Projeto	Projeto	Projeto	Projeto	Projeto	Projeto	Projeto	Projeto	Projeto	Projeto	Projeto	Projeto	Projeto	Projeto	Projeto	Projeto	Projeto	Projeto	Projeto	Proj

[Handwritten signature]

[Handwritten signature]

[Handwritten signature]

Plano PluriAnual de Investimentos do ano 2014

Projeto		Objeto	Designação	Código Classificação Orçamental	Forma de Realiz.	Porcentagem de Financiamento				Resp.	Data (Mês/Ano)		Realizado	2014				Anos seguintes				Total previsto (j) = (a)+(b)+(c)+(d)+(e)+(f)+(g)+(h)
						TAC	AA	FC	FO		Início	Fim		Total (b)+(c)+(d)	Financiam. defeituoso (e)	2015 (f)	2016 (g)	2017 (h)				
UNIDADE ORÇÂNICA DE OBRAS MUNICIPAIS E URBANAS																						
PLANEJAMENTO, ORDENAMENTO DO TERRITÓRIO E AM																						
03	001		PMDFC - Plano Municipal da Defesa da Floresta	0102.070103	O	100				370	01/2013	12/2015	5	500	500						1.000	
03	001	201342	Contrat. Incêndios	0102.07010307	E	100				370	01/2013	12/2014	0	50	50						50	
03	001	201344	Núcleo Centro Logístico de Bomessa Floresta	0102.070103	O	100				370	01/2013	12/2014	0	50	50						50	
03	001	201345	Projeto de captura de carbono	0102.070103	O	100				370	01/2013	12/2014	0	50	50						50	
03	001	201345	PMDFC - Plano Municipal de Emergência da	0102.070103	O	100				370	01/2013	12/2017	0	50	50						200	
03	001	201415	Proteção Civil	0102.070103	O	100				370	01/2013	12/2017	0	50	50						200	
TOTAIS DO PROGRAMA 001:																						
														4.859	14.200	14.200	0	553	55	55	0	10.224
OBRAS MUNICIPAIS, URBANISMO E EDIFICAÇÃO																						
03	002		Projetos diversos (engenharia, arquitetura e outros)	0102.070102	O	100				370	01/2013	12/2015	5	15.678	45.000	500					59.176	
03	002	201348	RANPA - Projeto de Acessibilidades	0102.07010413	O	100				370	01/2013	12/2015	4	15.102	50	1.000					17.152	
03	002	201348	Reparação e manutenção dos espaços e equipamentos desportivos	0102.07010302	E	100				370	01/2013	12/2015	9	3.375	20.000	5.000					28.375	
03	002	201349	Renovação e manutenção dos edifícios municipais	0102.07010307	E	100				370	01/2013	12/2015	5	5.821	100.000	5.000					110.821	
03	002	201350	Projeto de obras de urbanização e mobilidade urbana	0102.07030301	E	100				370	01/2013	12/2014	5	75.000	75.000						75.000	
03	002	201351	Requalificação urbana em diversos aglomerados do Concelho	0102.07030301	E	100				370	01/2013	12/2014	5	87.094	100.000	100.000					187.084	
03	002	201352	Abertura, execução e/ou consolidação de vias na rede viária do Concelho	0102.07030313	E	100				370	01/2013	12/2015	5	106.000	100.000	5.000					165.000	
03	002	201353	Reabilitação e melhoramentos em escolas do 1.º CEB e Jardins da Infância	0102.07010305	E	100				370	01/2013	12/2014	5	18.199	10.000						28.199	
03	002	201354	Centro Escolar da Mação de D. Maria	0102.07010305	E	15				85	01/2013	12/2014	4	973.384	36.700	36.700					410.084	
03	002	201355	Centro Escolar de Alvalade	0102.07010305	E	15				85	01/2013	12/2015	5	80.828	2.240.000	2.240.000					2.311.828	
03	002	201356	Centros de interpretação - Mini Unidades de Alojamento - Escolas Primárias	0102.07010413	E	15				85	01/2013	12/2015	3	384.873	475.000	475.000					860.873	
03	002	201357	Piscina Municipal Descoberta	0102.07010302	E	100				370	01/2013	12/2014	5	4.478	10.000	10.000					14.478	
03	002	201359	Reabilitação/Ampliação do Pavilhão Gimnodesportivo	0102.07010302	E	30				70	01/2013	12/2014	4	157.359	56.100	56.100					193.459	
03	002	201360	Adaptação de edifício para a Comunidade Juvenil do Concelho	0102.07010302	E	100				370	01/2013	12/2014	0	50	50						50	
03	002	201361	Adaptação de edifício para a Comunidade Associativa do Concelho	0102.07010302	E	100				370	01/2013	12/2014	0	50	50						50	
03	002	201363	Arquivo Histórico Municipal	0102.07010301	E	100				370	01/2013	12/2014	0	50	50						50	
03	002	201365	Unidade Turística na Serra de Alvalade	0102.07010307	O	100				370	01/2013	12/2014	4	134	160.000	160.000					150.134	
03	002	201366	Unidade Hoteleira (Casal Novo)	0102.07010301	E	100				370	01/2013	12/2015	0	50	50						5.050	
03	002	201369	Circuitos Rede Municipal - Percursos Pedestres	0102.07030308	O	15				85	01/2013	12/2014	4	65.141	3.500	3.500					68.641	
03	002	201370	Parques infantis	0102.07030313	E	100				370	01/2013	12/2014	5	7.500	7.500						7.500	

Plano PluriAnual de Investimentos do ano 2014

UNIDADE ORÇANCA DE OBRAS MUNICIPAIS E URBANAS										OBRA MUNICIPAIS - URBANISMO E EDIFICAÇÃO										
Projeto	Designação	Código Classificação Orçamentária	Forma de Realiz.	Fonte Financiamento (%)			Resp.	Datas (Mês/Ano)		Fazenda		Realizado	2014			Anos seguintes			Total previsto	
Ano / Nº				AC	AA	FG		Início	Fim			(a)	(b)=(c)+(d)	(c)	(d)	(e)	(f)	(g)	(h)	(i)=(a)+(b)+(c)+(d)+(e)+(f)+(g)+(h)+(i)
03 002	Recuperação de Campo de Tênis	0102 070 0203	E	100			320	01/2013	12/2015	0			20.000	20.000			500			20.500
03 002	Construção/ melhoramentos no Parque Empresarial	0102 070 0413	E	100			320	01/2013	12/2016	5			25.000	25.000			5.000			30.000
03 002	Centro de Incubação de Negócios	0102 070 0307	E	15	85		320	01/2013	12/2014	1			110.000	110.000						110.000
03 002	Centro de Incubação de Negócios - Mobiliário	0102 070 01002	O	15	85		320	01/2013	12/2014	0			14.800	14.800						14.800
03 002	Centro de Incubação de Negócios - Equipamento	0102 070 0107	O	15	85		320	01/2013	12/2014	0			18.600	18.600						18.600
03 002	Reinicição e Adaptação do Armazém das 5 Vilas	0102 070 0201	E	100			320	01/2013	12/2015	5			650.000	650.000			55.000			705.000
03 002	Unidade de Saúde Familiar de Alvalázere	0102 070 0301	O	15	85		320	01/2013	12/2016	1	8,229	677.000	677.000			275.000	500		950.729	
03 002	Unidade de Saúde Familiar de Alvalázere - Obra	0102 070 01002	O	15	85		320	01/2013	12/2016	0			5.000	5.000			500			5500
03 002	Reinicição/ Adaptação do Edifício dos Paços do Município	0102 070 0301	E	100			320	01/2013	12/2015	4	211,263	65.000	65.000			89.000			358.263	
03 002	Obras de conservação/ adaptação do Mercado Municipal de Alvalázere - Zona dos Talhos	0102 070 0207	E	100			320	01/2013	12/2014	0	94,584	50	50						94.734	
03 002	Construção/ conservação do Armazém Municipal e Casa Moradia	0102 070 0301	E	100			320	01/2013	12/2014	1	22,589	6.000	6.000						37.589	
03 002	Parque de Estacionamento junto à CGD	0102 070 0301	E	100			320	01/2013	12/2014	0			5	5					5	5
03 002	Requalificação Urbana - Rua José Augusto Martins	0102 070 04013	E	15	85		320	01/2013	12/2014	4	478,949	480.000	480.000						968.949	
03 002	Requalificação Urbana - Rua Conselheiro Furtado dos Santos e Ilgões	0102 070 03020	E	100			320	01/2013	12/2014	0			5	5					5	5
03 002	Requalificação Urbana - Rua José Mendes de Carvalho	0102 070 03061	E	100			320	01/2013	12/2014	0	122,341	3	3						122.346	
03 002	Construção de armamento à Sul de Estádio Municipal e respectivas ligações	0102 070 03013	E	100			320	01/2013	12/2014	0	88,046	25.000	25.000						114.046	
03 002	Requalificação Urbana da Zona Envolvente ao Edifício dos Paços do Município - 1.ª Fase	0102 070 03001	E	100			320	01/2013	12/2014	4			5	5					5	5
03 002	Requalificação do Troço da E.M. 350 entre Centro e Alvalázere	0102 070 03068	E	100			320	01/2013	12/2014	0			5	5					5	5
03 002	Ligação entre Vendas e o entroncamento com a E.M. 348	0102 070 03068	E	100			320	01/2013	12/2014	4	70,971	25.000	25.000						103.971	
03 002	Reparação de pavimentos - edifício E.M. 348	0102 070 03068	E	100			320	01/2013	12/2014	5			65.000	65.000					85.000	85.000
03 002	Beneficição e alargamento dos arruamentos de Casal Novo e Sobralat	0102 070 03068	E	100			320	01/2013	12/2015	4	5,888	55.000	55.000						60.883	60.883
03 002	Beneficição e alargamento dos arruamentos de Casal Novo e Sobralat - Troço 2	0102 070 03068	E	100			320	01/2013	12/2015	0			85.000	85.000					85.000	85.000

[Handwritten signature]

[Handwritten signature]

[Handwritten signature]

[Handwritten signature]

Plano PluriAnual de Investimentos do ano 2014

Ord. Prog.	Projeto	Ano / Nº Ação	Designação	Fonte de Recurso	Forma de Financiamento (%)			Data (Mês/Ano)		Fase da Exec.	Realizado (a)	2014		Despesa			Total previsto (f) = (a) + (b) + (c) + (d) + (e) + (f) + (g) + (h)
					AC	AA	FC	Início	Fim			Total (b) = (c) + (d) + (e)	2014	2015	2016	2017	
03																	
03																	
03 002																	
03 002 2013/122																	
03 002 2013/123																	
03 002 2013/125																	
03 002 2013/126																	
03 002 2013/127																	
03 002 2013/128																	
03 002 2013/129																	
03 002 2013/130																	
03 002 2013/131																	
03 002 2013/132																	
03 002 2013/133																	
03 002 2013/134																	
03 002 2013/135																	
03 002 2013/136																	
03 002 2013/137																	
03 002 2013/138																	
03 002 2013/139																	
03 002 2013/140																	
03 002 2014/6																	
03 002 2014/7																	
03 002 2014/8																	
03 002 2014/9																	
03 002 2014/10																	
03 002 2014/11																	
03 002 2014/14																	

Handwritten signatures and initials:

Paula Lopes

Paula

Handwritten initials and marks.

Plano PluriAnual de Investimentos do ano 2014

Ord. Prog.	Obj. Prog.	Projeto	Ano / 1º Ano	Apoio	Designação	Código Classificação Orçamentária	Forma de Realiz.	Fonte Financiamento (%)			Resp.	Data (Mês/Ano)		Fase de Exec.	Realizado (a)	2014		Despesas				Total previsto (h) = (e)+(f)+(g)+(i)												
								AG	AA	FO		Rece	Fin			Total (b)=(c)+(d)	Financiam. definida (e)	Financiam. não definida (f)	2015 (g)	2016 (i)	2017 (j)		Outros (k)											
UNIDADE ORÇÂNICA DE CÉRAS MUNICIPAIS E URBAN																																		
QUALIDADE E SEGURANÇA																																		
03	007				Implementação do sistema de segurança nos edifícios	0102 07011002	Q	100		430	01/2013	12/2014	0		50	50					50													
03	007		2013/153		Implementação de sistemas HACCP	0102 07011002	Q	100		430	01/2013	12/2014	0		5	5					5													
Total do Programa 007:															0	55	55	0	0	0	0	0	0	0	0	0	0	0	0	0	0	0		
Total do Objetivo 03:															3.338.731	8.429.495	8.429.495	0	5.634.598	322.555	55.585	0	18.279.901											
Total Geral:															3.407.277	8.722.350	8.722.350	0	5.714.670	844.560	77.580	0	18.766.417											

ORGÃO EXECUTIVO

Em _____ de _____ de 2013

[Assinatura]

ORGÃO DELIBERATIVO

Em _____ de _____ de 2013

[Assinatura]

[Assinatura]

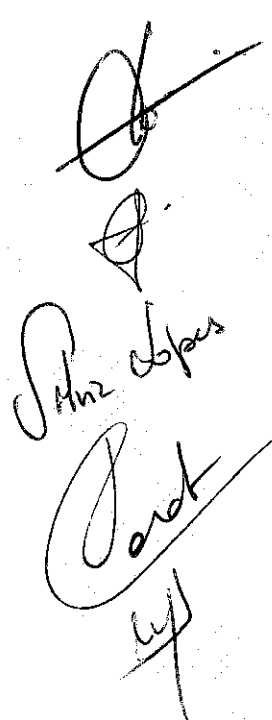
[Assinatura]

Atividades mais Relevantes do ano 2014

Projeto		Designação	Classificação Orçamentária	Forma de Realiz.	Forma de Financiamento (%)			Rusp.	Datas (Mês/Ano)		Fazes de Exec.	Realizado (a)	2014				Anos seguintes				Total previsto (1) = (a) + (b) + (c) + (d) + (e) + (f) + (g) + (h)
					AC	AA	FC		Início	Fim			Total (b) + (c) + (d)	2015 (e)	2016 (f)	2017 (g)	Outros (h)				
UNIDADE ORÇANICA ADMINISTRATIVA E FINANCEIRA I																					
EDUCAÇÃO, CULTURA E DESPORTO - Educação																					
02	003	02 003	Agrupamento de Escolas	0102 040305	O	100		221	01/2013	12/2015	5	8.509	12.000	12.000					32.509		
02	003	2013/5035	Semana da Educação, do Ambiente, da Segurança Rodoviária e da Proteção Civil	0102 110209	O	100		221	01/2013	12/2014	0	1.440	2.500	2.500					3.940		
02	003	2013/5037	Atividades de formação e educação	0102 110209	O	100		221	01/2013	12/2014	5		50	50					50		
02	003	2013/5038	Escola Tecnológica e Profissional de São João de Avelar	0102 080308	O	100		221	01/2013	12/2014	0		50.000	50.000					50.000		
02	003	2013/5044	Transportes escolares	0102 020210	O	100		221	01/2013	12/2015	5	82.576	140.000	140.000					357.576		
02	003	2013/5045	Projeto "Avaliação Viva"	0102 110209	O	100		221	01/2013	12/2014	5	3.707	10.000	10.000					13.707		
02	003	2013/5046	Atividades de enriquecimento curricular	0102 020220	O	100		221	01/2013	12/2017	5	39.513	50.000	50.000	50.000	50.000			239.513		
02	003	2013/5047	Reduções escolares	0102 020105	O	100		221	01/2013	12/2017	5	59.374	150.000	150.000	150.000	150.000			659.374		
02	003	2013/5048	Outras atividades e projetos	0102 08020806	O	100		221	01/2013	12/2014	6	1.973	1.500	1.500					2.513		
02	003	2014/5021	Contrato de delegação de competências com a Freguesia de Almojar - Transportes escolares	0102 04050102	O	100		241	01/2014	12/2015	0		5.200	5.200					10.400		
02	003	2014/5022	Contrato de delegação de competências com a Freguesia de Póvoa do Varzim - Transportes escolares	0102 04050102	O	100		241	01/2014	12/2015	0		8.800	8.800					17.600		
02	003	2014/5023	Contrato de delegação de competências com a Freguesia de Póvoa do Varzim - Transportes escolares	0102 04050102	O	100		241	01/2014	12/2015	0		11.100	11.100					22.200		
Total do Programa 003:												166.123	441.250	441.250	0	372.200	200.000	200.000	0	1.408.573	
EDUCAÇÃO, CULTURA E DESPORTO - Cultura																					
02	004	02 004	Atividades na Casa da Cultura	0102 06020305	O	100		222	01/2013	12/2014	5		500	500					500		
02	004	2013/5049	Concursos diversos (prêmios e outros)	0102 06020305	O	100		222	01/2013	12/2015	5	1.095	2.500	2.500	1.000				4.595		
02	004	2013/5051	Dia da Espiga	0102 06020305	O	100		222	01/2013	12/2014	0	1.133	1.500	1.500					2.633		
02	004	2013/5052	Apoio ao Agrupamento de Escolas para o Carnaval	0102 040305	O	100		222	01/2013	12/2014	0	400	400	400					600		
02	004	2013/5054	Carnaval (despesas diversas)	0102 06020305	O	100		222	01/2013	12/2014	0	1.675	2.000	2.000					3.675		
02	004	2013/5055	Apoio às publicações de artigos de autores do Concelho e/ou relativas ao Concelho	0102 02012002	O	100		222	01/2013	12/2014	5		500	500					500		
02	004	2013/5056	Outras iniciativas culturais	0102 06020305	O	100		222	01/2013	12/2014	0	484	3.000	3.000					3.484		
02	004	2013/5133	Passagem de Ano	0102 110209	A	100		100	01/2013	12/2015	0		50	50					550		
02	004	2014/5024	Comemorações do V Centenário da atribuição dos Forais Municipais	0102 110209	O	100		242	01/2014	12/2014	0	3.000	3.000						3.000		
Total do Programa 004:												4.767	12.450	13.450	0	1.500	0	0	0	19.717	

Atividades mais Relevantes do ano 2014

UNIDADE ORÇANCA ADMINISTRATIVA E FINANCEIRA (Despesas										Total previsto	
Projeto	Ord. Prog.	Ano / Nº Ação	Designação	Código Classificação Orçamentária	Forma de Realização	Fonte Financiamento (%)			Resp.	Datas (Mês/Ano)		Fases de Exec.	Realizado (a)	Total (b)+(c)+(d)	2014			Anos seguintes			Outros (h)	(i) = (a)+(b)+(c)+(d)+(e)+(f)+(g)+(h)		
						AC	AA	FC		Início	Fim				2014	2015	2016	2017						
EDUCAÇÃO, CULTURA E DESPORTO - Desporto																								
02	005	2013/5057	Aquisição de produtos, materiais e utensílios necessários à qualidade da água das Piscinas Municipais	0102 06020305	Q	100			228	01/2013	12/2014	5	105	3.000	3.000								3.105	
02	005	2013/5058	Aquisição de rodízios, laços e molinetas e outras atividades desportivas e recreativas	0102 06020305	Q	100			228	01/2013	12/2014	0		100	100								100	
02	005	2014/5056	Descobrir AVALAZERE em bicicleta	0102 190299	Q	100			243	01/2014	12/2014	0		1.000	1.000								1.000	
Total do Programa 005:													105	4.100	4.100	0	0	0	0	0	0	0	0	4.205
EDUCAÇÃO, CULTURA E DESPORTO - Juventude																								
02	006	2013/5059	Atividades e projetos para a juventude e Dia Mundial da Criança	0102 06020305	Q	100			227	01/2013	12/2014	0		2.000	2.000								2.000	
02	006	2013/5060	Outras atividades e projetos	0102 06020306	Q	100			227	01/2013	12/2014	0		50	50								50	
Total do Programa 006:													0	2.050	2.050	0	0	0	0	0	0	0	0	2.050
EDUCAÇÃO, CULTURA E DESPORTO - Associaçãoismo																								
02	007	2014/5025	Apoio ao GDA para aquisição de equipamentos desportivos	0102 080701	Q	100			245	01/2014	12/2014	0		2.000	2.000								2.000	
02	007	2014/5026	Contrato Programa com o GDA - Desenvolvimento da prática desportiva	0102 040701	Q	100			245	01/2014	12/2017	0		18.000	18.000		18.000						72.000	
02	007	2014/5027	Apoio à Associação BVA para aquisição de viatura e EPIs	0102 080701	Q	100			245	01/2014	12/2015	0		25.000	25.000		5.000						35.000	
02	007	2014/5028	Protocolo de colaboração com a Associação dos BVA	0102 030701	Q	100			245	01/2014	12/2017	0		26.400	26.400		28.400						105.200	
02	007	2014/5029	Apoio à Associação BVA para alocamento do Plano de Emergência	0102 040701	Q	100			245	01/2014	12/2014	0		5	5		5						5	
02	007	2014/5030	Subsídio à Associação Juvenil dos BVA	0102 040701	Q	100			245	01/2014	12/2014	0		1.500	1.500								1.500	
02	007	2014/5031	Subsídio à ACREDEM	0102 040701	Q	100			245	01/2014	12/2014	0		5.000	5.000								5.000	
02	007	2014/5031.1	Subsídio à ACREDEM para apoio a atividades desportivas	0102 080701	Q	100			245	01/2014	12/2014	0		5.000	5.000								5.000	
02	007	2014/5031.2	Subsídio à ACREDEM para intervenção na creche e requalificação do pavilhão	0102 080701	Q	100			245	01/2014	12/2014	0		28.400	28.400								28.400	
02	007	2014/5032	Subsídio à Santa Casa da Misericórdia de AVALAZERE para apoio na construção da creche	0102 080701	Q	100			245	01/2014	12/2014	6												
02	007	2014/5033	Subsídio ao Centro Cultural, Recreativo e Social da Freguesia de Pusos para Centro de Dia, ar do Idoso	0102 080701	Q	100			245	01/2014	12/2014	0		5	5		5						5	
02	007	2014/5034	Subsídio à Associação Casa do Povo de AVALAZERE para renovação do Edifício Sede	0102 080701	Q	100			245	01/2014	12/2014	0		25.000	25.000								25.000	
02	007	2014/5035	Subsídio à Associação da Casa do Povo de AVALAZERE para Lar e Centro de Atividades Operacionais (CAO)	0102 040701	Q	100			245	01/2014	12/2014	0		50	50								50	

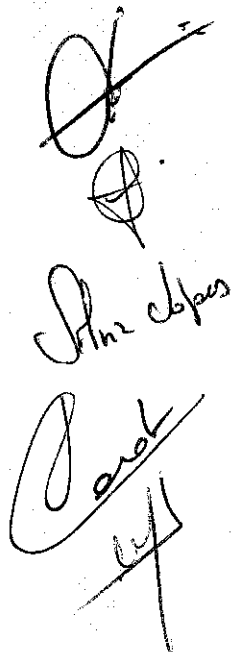



Atividades mais Relevantes do ano 2014

Projeto		Ano / Nº Ação	Designação	Código Classificação Orçamentária	Forma de Realiz.	Fonte Financiamento (%)			Resp.	Datas (Mês/Ano) Início	Fases de Exec.	Realizado	2014			Anos seguintes			Total Previsto (f) = (a)+(b)+(c)+(d)+(e)+(f)+(g)+(h)
Obj. Prog.						AC	AA	FG					Total (d) = (c)+(d)	Financiamento disponível (c)	Financiamento anulado (d)	2015 (e)	2016 (f)	2017 (g)	
UNIDADE ORÇÂNICA ADMINISTRATIVA E FINANCEIRA																			
EDUCAÇÃO, CULTURA E ESPORTE - Associativismo																			
02	007	2014/5036	Subsídio à Associação da Casa do Povo de Macajás de D. Maria	0102 040701	0		100		245	01/2014	12/2014	0		25.000	25.000		25.000		50.000
02	007	2014/5036 1	Subsídio à Associação da Casa do Povo de Macajás de D. Maria para construção de Lar	0102 040701	0					01/2014	12/2014			1.000	1.000				1.000
02	007	2014/5036 2	Subsídio à Associação da Casa do Povo de Macajás de D. Maria para apoio ao Rancho Folclórico de MOM	0102 040701	0				245	01/2014	12/2014	0		10.000	10.000				10.000
02	007	2014/5037	Subsídio ao Centro de Apoio aos Trabalhadores da Câmara Municipal de Alvalade	0102 040701	0		100		245	01/2014	12/2014	0		5	5				5
02	007	2014/5038	Proteção com Catapultas Sport Club para publicação do Pavilhão Desportivo e apoio à prática desportiva	0102 040701	0		100		245	01/2014	12/2014	0		5	5				5
02	007	2014/5039	Subsídio à Associação da Banhoia	0102 040701	0		100		245	01/2014	12/2014	0		5	5				5
02	007	2014/5040	Subsídio ao Al-Salaz - Associação de Defesa do Património	0102 040701	0		100		245	01/2014	12/2014	0		5	5				5
02	007	2014/5041	Subsídio à Sociedade Filarmónica Santa Cecilia	0102 040701	0		100		245	01/2014	12/2014	0		10.000	10.000				10.000
02	007	2014/5041 1	Subsídio à Sociedade Filarmónica Santa Cecilia para apoio a atividades diversas	0102 040701	0		100		245	01/2014	12/2014	0		10.000	10.000				10.000
02	007	2014/5042	Subsídio ao Alva Canto - Associação Cultural para apoio à formação	0102 040701	0		100		245	01/2014	12/2014	0		1.000	1.000				1.000
02	007	2014/5043	Subsídio ao Rancho Folclórico da Freguesia de Pousos	0102 040701	0		100		245	01/2014	12/2014	0		1.000	1.000				1.000
02	007	2014/5044	Subsídio ao Rancho Folclórico da Freguesia de Macajás de D. Maria	0102 040701	0		100		245	01/2014	12/2014	0		5	5				5
02	007	2014/5045	Subsídio à Tuna e Cantares da Santa Casa da Misericórdia de Alvalade	0102 040701	0		100		245	01/2014	12/2014	0		500	500				500
02	007	2014/5046	Subsídio à ACRA - Associação Cultural e Recreativa de Alvalade	0102 040701	0		100		245	01/2014	12/2014	0		5	5				5
02	007	2014/5047	Subsídio ao Centro de Vol Livre de Alvalade	0102 040701	0		100		245	01/2014	12/2014	0		5	5				5
02	007	2014/5048	Subsídio ao Grupo de Amigos de Casais do Vento	0102 040701	0		100		245	01/2014	12/2014	0		5	5				5
02	007	2014/5049	Subsídio ao Grupo Orientador de Festas e Obras da Alvalade	0102 040701	0		100		245	01/2014	12/2014	0		5	5				5
02	007	2014/5050	Subsídio à Associação Cultural e Recreativa de S. Pedro	0102 040701	0		100		245	01/2014	12/2014	0		750	750				750
02	007	2014/5051	Subsídio à Associação de Apoio Social, Cultural, Desportivo e Recreativo de Macajás de Caniço	0102 040701	0		100		245	01/2014	12/2014	0		250	250				250
02	007	2014/5052	Subsídio à Casa do Concelho de Alvalade	0102 040701	0		100		245	01/2014	12/2014	0		250	250				250
02	007	2014/5053	Subsídio ao Grupo Columbófilo de Alvalade	0102 040701	0		100		245	01/2014	12/2014	0		250	250				250
02	007	2014/5054	Subsídio às Associações e Clubes de Caçadores para a realização de montanhas	0102 040701	0		100		245	01/2014	12/2014	0		7.000	7.000				7.000

Atividades mais Relevantes do ano 2014

Ordem	Projeto	Designação	Código Classificação Orçamentária	Forma de Financiamento (%)			Rasp.	Fases da Exec.		Realizado	Despesa					Total previsto (c) + (d) + (e) + (f) + (g) + (h)		
				AC	AA	FC		Início	Fim		2014	Anos seguintes						
												Total (b) = (c) + (d)	Financiam. definido (c)	Financiam. não definido (d)	2015 (e)		2016 (f)	2017 (g)
UNIDADE ORÇANCA ADMINISTRATIVA E FINANCEIRA (
EDUCAÇÃO, CULTURA E DESPORTO - Associativismo																		
02 007	02 007 2014/5055	Subsídio ao jornal "O Alvalaense" para organização da imprensa	0102 040701	0	100	245	01/2014	12/2014	0	250	250	0	0	0	0	250		
02 007	02 007 2014/5056	Subsídio à ASCRA para construção do Centro do Dia	0102 080701	0	100	245	01/2014	12/2014	0	2.500	2.500	0	0	0	0	2.500		
02 007	02 007 2014/5057	Subsídio à Associação de Melhoramentos da Cabeceira para obras na Escola (Sede)	0102 080701	0	100	245	01/2014	12/2014	0	5	5	0	0	0	0	5		
02 007	02 007 2014/5058	Subsídio à ADECA	0102 040701	0	100	245	01/2014	12/2014	0	5.000	5.000	0	0	0	0	5.000		
02 007	02 007 2014/5059	Subsídio ao Centro Cultural, Recreativo e Social da Freguesia de Pussos para obras de conservação e reparação	0102 080701	0	100	245	01/2014	12/2014	0	5.000	5.000	0	0	0	0	5.000		
02 007	02 007 2014/5064	Outros subsídios	0102 040701	0	100	245	01/2014	12/2014	0	100	100	0	0	0	0	100		
Total do Programa 007:										0	215.255	215.255	0	74.400	44.400	44.400	0	378.455
EDUCAÇÃO, CULTURA E DESPORTO - Biblioteca Munic																		
02 008	02 008 2013/5099	Fundos documentais	0102 02012002	0	100	224	01/2013	12/2014	5	112	500	0	0	0	0	612		
02 008	02 008 2013/5100	Publicações periódicas	0102 02012001	0	100	224	01/2013	12/2014	5	0	2.000	0	0	0	0	2.000		
02 008	02 008 2013/5101	Fundo de Livro	0102 110299	0	100	224	01/2013	12/2014	0	988	1.500	0	0	0	0	2.488		
02 008	02 008 2013/5102	Plano Nacional de Leitura	0102 06020305	0	100	224	01/2013	12/2014	5	84	200	0	0	0	0	284		
02 008	02 008 2013/5103	Atividades oficiais de animação cultural e educativa	0102 06020306	0	100	224	01/2013	12/2014	5	164	500	0	0	0	0	664		
Total do Programa 008:										1.318	4.700	4.700	0	0	0	0	0	6.018
EDUCAÇÃO, CULTURA E DESPORTO - Museu Municipal																		
02 009	02 009 2013/5104	Exposições, outras atividades e projetos	0102 06020305	0	100	228	01/2013	12/2014	5	445	2.000	2.000	0	0	0	2.445		
02 009	02 009 2014/5065	Museu em Movimento	0102 110299	0	100	247	01/2014	12/2014	0	0	1.000	1.000	0	0	0	1.000		
Total do Programa 009:										445	3.000	3.000	0	0	0	0	0	3.445
EDUCAÇÃO, CULTURA E DESPORTO - Turismo																		
02 010	02 010 2013/5105	Passado T1/T2TT, outras atividades e projetos	0102 06020305	0	100	248	01/2013	12/2014	5	298	2.000	2.000	0	0	0	2.298		
02 010	02 010 2013/5106	Caminhadas de Espiritualidade (Caminhos de Santiago e Rota das Carnalidades)	0102 06020305	0	100	248	01/2013	12/2014	0	714	50	50	0	0	0	764		
02 010	02 010 2013/5107	Aquisição de produtos endógenos, costura e outros	0102 06020305	0	100	248	01/2013	12/2014	0	845	2.000	2.000	0	0	0	2.845		
Total do Programa 010:										1.858	4.050	4.050	0	0	0	0	0	5.903
AÇÃO SOCIAL E SAÚDE																		
02 011	02 011 2013/5108	Subsídios escolares	0102 040802	0	100	260	01/2013	12/2014	5	3.780	7.500	7.500	0	0	0	11.280		
02 011	02 011 2013/5109	Cartões Sociais (Made Maior, Social, Jovem e outros)	0102 040802	0	100	260	01/2013	12/2014	5	1.000	1.000	1.000	0	0	0	1.000		

Atividades mais Relevantes do ano 2014

UNIDADE ORÇAMENTÁRIA ADMINISTRATIVA E FINANCEIRA (Valores em reais									
Projeto	Designação	Código Classificação Orçamentária	Formas de Realização (%)				Raz. (%)	Data (Mês/Ano)	Fases de Exec.		Realizado (a)	Total (b)+(c)+(d)	2014		Despesas			Total previsto (b)+(c)+(d)+(e)+(f)+(g)+(h)					
			Realiz.	AC	AA	FC			Inic.	Fin.			Financiam. não definido (c)	Financiam. não definido (d)	2015 (e)	2016 (f)	2017 (g)		Outros (h)				
02																							
02 011																							
02 011 2013/5110																							
02 011 2013/5111																							
02 011 2013/5113																							
02 011 2013/5114																							
02 011 2013/5115																							
02 011 2013/5116																							
02 011 2013/5117																							
02 011 2013/5118																							
02 011 2014/5067																							
02 012																							
02 012 2013/5032																							
02 012 2013/50321																							
02 012 2013/50322																							
02 012 2013/50323																							
02 012 2013/50324																							
02 012 2013/50325																							
02 012 2013/50326																							
02 012 2013/5033																							
02 012 2013/50331																							
02 012 2013/50332																							
02 012 2013/50333																							
02 012 2013/50334																							
02 012 2013/5119																							
TOTAIS DE PROGRAMA 011:													11.925	39.750	35.750	0	1.500	500	500	0	64.175		
UNAF - Diversos																							
02 012 2013/5032																							
02 012 2013/50321																							
02 012 2013/50322																							
02 012 2013/50323																							
02 012 2013/50324																							
02 012 2013/50325																							
02 012 2013/50326																							
02 012 2013/5033																							
02 012 2013/50331																							
02 012 2013/50332																							
02 012 2013/50333																							
02 012 2013/50334																							
02 012 2013/5119																							
TOTAIS DE PROGRAMA 012:													46.500	91.000	91.000	0	73.500	73.000	73.000	0	316.500		
TOTAIS DO ORÇAMENTO 02:													274.067	1.566.110	1.066.110	0	523.600	317.900	317.900	0	2.456.577		

Atividades mais Relevantes do ano 2014

Projeto	Ano / N°	Projeto	Designação	Código Classificação Organizacional	Forma de Realiz.	Fonte Financiamento (%)			Resp.	Despesa (Mês/Ano)		Fases de Exec.	Realizado (a)	2014					Total previsto (1) = (2)+(3)+(4)+(5)+(6)+(7)+(8)+(9)+(10)				
						Total (2)+(3)+(4)	Financiamento não definido (c)	Financiamento (d)		2015 (e)	2016 (f)			2017 (g)	Outras (h)								
																AC	AA	FG		Início	Fim		
03	007	UNIDADE ORGÂNICA DE OBRAS MUNICIPAIS E URBANIS													1.000	1.000						1.000	
03	007	QUALIDADE E SEGURANÇA													3.797	57.000	57.000	0	1.000	0	0	0	61.797
03	007	Outras atividades e projetos													240.428	620.550	620.550	0	350.550	350.500	350.500	0	1.948.502
Total Geral:														326.384	1.271.970	1.871.970	0	998.910	794.150	749.150	749.150	0	4.897.543

ORGÃO EXECUTIVO

Em 23 de fevereiro de 2013

[Assinatura]

ORGÃO DELIBERATIVO

Em 23 de fevereiro de 2013

[Assinatura]

[Assinatura]

[Assinatura]

[Assinatura]

[Assinatura]

6.7. RESUMO DA DESPESA POR CLASSIFICAÇÃO ORGÂNICA

Resumo da Despesa por Classificação Orgânica (2014)

Orgânica	Despesas Correntes	Despesas de Capital	Total
0101 Assembleia Municipal	10.000,00	0,00	10.000,00
0102 Câmara Municipal	5.548.470,00	9.341.860,00	14.890.330,00
0103 Operações Financeiras	89.670,00	390.000,00	479.670,00
Total Geral:	5.648.140,00	9.731.860,00	15.380.000,00

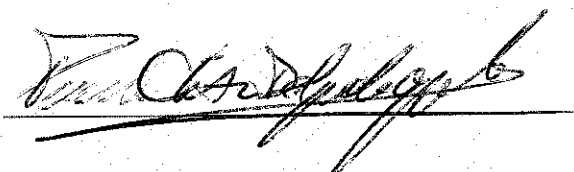
✓
15
OK

TERMO DE ENCERRAMENTO

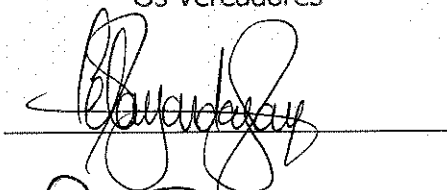
ENCERRAMENTO

O presente Relatório do ORÇAMENTO 2014 e todos os documentos inerentes, foram aprovados, por unanimidade, na reunião ordinária da Câmara Municipal que se realizou em 29 de novembro de 2013.

O Presidente da Câmara

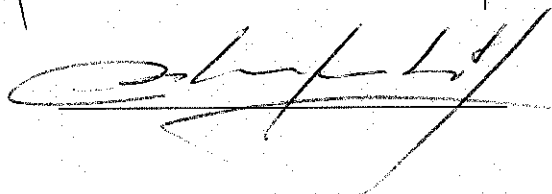


Os Vereadores



Silvia Rodrigues Lopes

Joia Sandra Reis Lopes



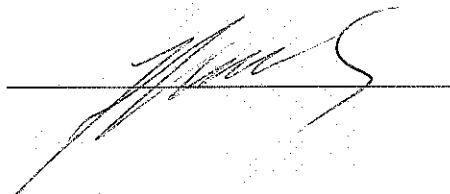
APROVAÇÃO PELA ASSEMBLEIA MUNICIPAL

O Relatório do ORÇAMENTO 2014 e todos os documentos inerentes, foram apreciados pela Assembleia Municipal em sua sessão ordinária, realizada no dia 27 de novembro de 2013, tendo todas as suas folhas e documentos sido rubricados pela mesa, que abaixo assinam.

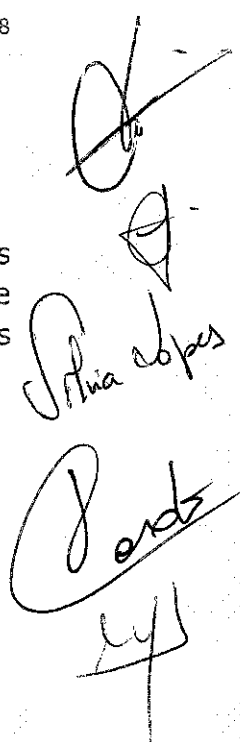
O Presidente da Assembleia



O 1.º Secretário



O 2.º Secretário



Handwritten signatures and initials on the right margin, including a large signature at the top, a signature with the text "Pina Lopes" below it, and another signature with the text "P. Lopes" below it.

