

EDITAL

---Eng.º Carlos Manuel Rosa da Graça, Presidente da Assembleia Municipal de Alvaiázere, torna público nos termos da Lei n.º 75/2013, 12 de setembro, na sua atual redação e para efeitos do previsto no n.º 5 do artigo 3.º do Decreto-Lei n.º 130/2017, de 09 de outubro, que a Assembleia Municipal de Alvaiázere, em sessão ordinária realizada no dia 30 de junho de 2023, tomou por unanimidade a seguinte deliberação com eficácia externa pelo prazo máximo de um ano a contar da sua publicação:-----

---Considerar como de manifesto interesse público municipal a concretização de obras de reconstrução, de alteração ou de conservação dos prédios afetados pelos incêndios de 2022;---

---Aprovar a proposta da delimitação da área de reconstrução urgente para habitação ou atividade económica com fundamento na existência de uma situação de carência decorrente da destruição ou grave danificação de edifícios, em resultado de uma catástrofe e a lista de edifícios abrangidos que se situam dentro do perímetro da respetiva delimitação, tendo sido consultada a entidade ICNF (Instituto da Conservação da Natureza e das Florestas) para o efeito, de acordo com o artigo 4.º do Decreto-Lei n.º 130/2017, de 09 de outubro;-----

---Aprovar, pelo prazo de um ano a contar da data da presente deliberação, a isenção total de taxas que incidem sobre a comunicação prévia ou licença e a autorização de utilização apresentados, nos termos do estipulado no artigo 8.º do Decreto-Lei n.º 130/2017, de 09 de outubro, na sua atual redação.-----

---Em conformidade com o supracitado, remete-se em anexo lista dos edifícios abrangidos pelo Decreto-Lei n.º 130/2017, de 09 de outubro e o perímetro da respetiva delimitação.-----

---Para constar e para os devidos e legais efeitos se publica o presente edital e outros de igual teor que vão ser afixados nos lugares públicos do costume e na página electrónica da Câmara Municipal em www.cm-alvaiazere.pt.-----

Alvaiázere, 12 de setembro de 2023

O Presidente da Assembleia Municipal



Eng.º Carlos Manuel Rosa da Graça



Lista dos Edifícios Abrangidos

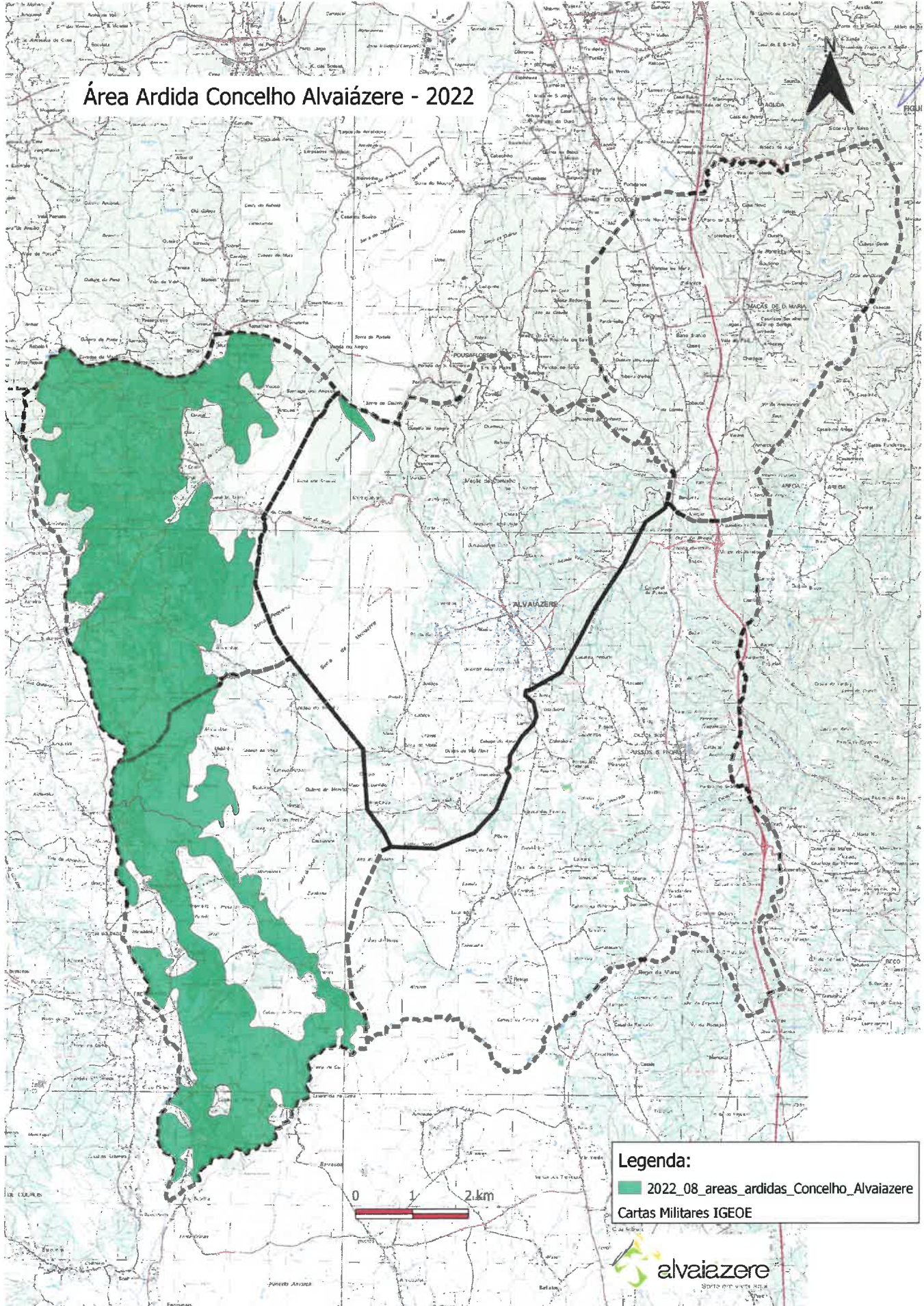
Freguesia	Povoação/ Lugar	1. ^a Habitação	2. ^a Habitação	Atividade Económica	Arrumos/ Anexos	Rua/Praça/Arruamento	N.º de Polícia	Código Postal	Localidade
Freguesia de Pelmá									
Pelmá	Casal do Rei	1				Rua da Portela	27	3250	Casal do Rei
Pelmá	Aldeia da Serra				Barracão (1.º andar) e alpendre	Calçada da Carrascosa	19	3250	Aldeia da Serra
Pelmá	Cortiçada				Alpendre	Rua das Camarinhas	49	3250	Cortiçada
Pelmá	Banhosa		1		Barracão	Rua da Tapada	18	3250	Banhosa
Pelmá	Banhosa				3 Barracões	Rua Ribeiro Tordo	161	3250	Banhosa
Pelmá	Banhosa				Barracão (Telhado)	Rua do Carril	271	3250	Banhosa
Pelmá	Botelha	1			Barracão	Estrada S. João Batista	55	3250	Botelha
Pelmá	Avanteira				Barracão (1.º andar)	Estrada S. João Batista	119	3250	Avanteira
Pelmá	Avanteira			Apoio construção civil	Barracão	Rua do Relveiro	72	3250	Avanteira
Pelmá	Avanteira		1			Estrada S. João Batista	214	3250	Avanteira
Pelmá	Avanteira		1			Rua António Lopes	9	3250	Avanteira
Pelmá	Avanteira				Barracão	Outeiro do Forno	23	3250	Avanteira
Pelmá	Barreiros				2 Barracões	Rua da Tramagueira	33	3250	Barreiros
Pelmá	Casal da Ribeira		1		2 Alpendres	Rua do Prazo		3250	Casal da Ribeira
Pelmá	Casais do Vento		1		Anexo	Rua Vento de Cima	44	3250	Casais do Vento
Pelmá	Marques		1			Rua das Arrimas	57	3250	Marques
Pelmá	Marques		1			Rua da Escola	20	3250	Marques
Pelmá	Marques		1		Barracão	Rua de São Bento	116	3250	Marques
Pelmá	Marques		1			Rua de S. Bento		3250	Pelmá
Pelmá	Marques		1		Barracão de lenha e alpendre	Rua de S. Bento	101	3250	Marques
Pelmá	Ameixieira		1		Anexo	Calçada do Outeiro	12	3250	Ameixieira
Pelmá	Banhosa		1			Rua Outeirinho		3250	Banhosa

Pelmá	Banhosa		1			Rua Outeirinho	231	3250	Banhosa
Pelmá	Marques		1 (casa devoluta)			Rua da Lagoa	23	3250	Marques
Pelmá	Marques		1 (casa devoluta)			Rua de São Bento	125	3250	Marques
Pelmá	Avanteira	1		Apoio agricultura	Barracão	Rua Tapada dos Pardieiros	10	3250-312	Avanteira
Pelmá	Avanteira			Apoio agricultura	Barracão	Outeiro do Forno	24	3250-312	Avanteira
Pelmá	Pelmá	1				Rua António Lopes	10	3250	Pelmá
Pelmá	Banhosa	1			1	Rua Ribeiro do Tordo	173	3250	Banhosa
Pelmá	Banhosa				2	Rua Ribeiro do Tordo	228	3250	Banhosa
Pelmá	Banhosa				1	Rua do Poço	15	3250	Banhosa
Pelmá	Banhosa		1			Rua do Poço	18	3250	Banhosa
Pelmá	Banhosa				1	Rua Ribeiro do Tordo	255	3250	Banhosa
Pelmá	Banhosa				1	Rua Nossa Senhora da Graça	31	3250	Banhosa
Pelmá	Avanteira			Construção Civil		Estrada S. João Batista	170	3250-312	Avanteira
Pelmá	Banhosa			Aviário		Rua das Courelas	41	3250	Banhosa
Freguesia de Almoster									
Almoster	Aldeia Nova		1		3	Estrada Real	149	3250	Aldeia Nova
Almoster	Aldeia Nova				2	Estrada Real	150	3250	Aldeia Nova
Almoster	Aldeia Nova				1	Rua do Cipreste	68	3250	Aldeia Nova
Almoster	Aldeia Nova				2	Rua do Forno	15	3250	Aldeia Nova
Almoster	Candal		1		3	Est. Nossa Senhora dos Covões	614	3250	Candal
Almoster	Candal	1				Rua da Corredoura	13	3250	Candal
Almoster	Candal				2	Rua da Corredoura	5	3250	Candal
Almoster	Candal		1		1	Calçada do Outeiro	15	3250	Candal
Almoster	Candal				1	Rua do Canto	6	3250	Candal
Almoster	Candal		1			Est. Nossa Senhora dos Covões		3250	Candal
Almoster	Candal	1			1	Est. Nossa Senhora dos Covões	579	3250	Candal
Almoster	Candal	1				Calçada do Outeiro	3	3250	Candal
Almoster	Candal		1		2	Est. Nossa Senhora dos Covões	599	3250	Candal
Almoster	Candal				2	Rua dos Castanheiros	11	3250	Candal
Almoster	Candal				2	Calçada da Bica	5	3250	Candal
Almoster	Candal		1		1	Rua das Forjas	39	3250	Candal
Almoster	Candal		1		1	Rua da Cotovia		3250	Candal

Almoster	Candal	1			Rua do Outeiro Alto	16	3250	Candal
Almoster	Candal		1		Rua do Outeiro Alto	9	3250	Candal
Almoster	Candal	1		2	Rua do Outeiro Alto	20	3250	Candal
Almoster	Candal			1	Rua do Outeiro Alto		3250	Candal
Almoster	Candal			1	Rua das Forjas	57	3250	Candal
Almoster	Candal			1	Calçada Forno da Telha	10	3250	Candal
Almoster	Candal			1	Rua das Forjas	63	3250	Candal
Almoster	Candal			1	Rua das Forjas	80	3250	Candal
Almoster	Candal		1	2	Calçada do Brejo	3	3250	Candal
Almoster	Candal			1	Calçada do Brejo	9	3250	Candal
Almoster	Candal			1	Rua nossa senhora dos covões	655	3250	Candal
Almoster	Casal do Mouco			1	Rua da Cavadinha	7	3250	Casal do Mouco
Almoster	Fojo			3	Rua da Cheira		3250	Fojo
Almoster	Fojo			2	Rua da Cheira	20	3250	Fojo
Almoster	Fojo	1			Rua da Cheira	26	3250	Fojo
Almoster	Fojo			2	Rua do Casal	11	3250	Fojo
Almoster	Fojo		1	1	Rua do Casal	9	3250	Fojo
Almoster	Fojo		1	1	Caminho do fojo	17	3250	Fojo
Almoster	Galiota		1		Rua da Galiota	48;50	3250	Galiota
Almoster	Galiota		1		Rua da Galiota	52	3250	Galiota
Almoster	Macieira			1	Rua Nossa Senhora de Fátima	101	3250	Macieira
Almoster	Mouta	1			Rua da Mouta	57	3250	Mouta
Almoster	Mouta	1			Rua da Mouta	60	3250	Mouta
Almoster	Mouta	1		2	Rua da Mouta	65	3250	Mouta
Almoster	Mouta		1		Rua da Mouta	67	3250	Mouta
Almoster	Mouta			1	Rua da Mouta	54	3250	Mouta
Almoster	Outeiro da Serra		1	2	Rua do Outeiro da Serra	17	3250	Outeiro da serra
Almoster	Outeiro da Serra	1		2	Rua do Outeiro da Serra	21	3250	Outeiro da serra
Almoster	Outeiro da Serra	1		1	Rua do Outeiro da Serra	27	3250	Outeiro da serra
Almoster	Pechins		1 (casa devoluta)	1	Rua dos Pechins	6	3250	Pechins
Almoster	Pechins			1	Rua dos Pechins	40	3250	Pechins

Almofter	Pechins	1			3	Rua dos Pechins	91	3250	Pechins
Almofter	Pechins				2	Rua dos Pechins	97	3250	Pechins
Almofter	Pechins	1			1	Rua dos Pechins	98	3250	Pechins
Almofter	Pechins				1	Rua do Rio	11	3250	Pechins
Almofter	Ponte Nova				2	Rua da Gramela		3250	Ponte Nova
Almofter	Ponte Nova				1	Rua da Gramela	77	3250	Ponte Nova
Almofter	Ponte Velha	1			1	Rua das Sobreiras	19	3250	Ponte Velha
Almofter	Ponte Velha	1				Rua das Sobreiras	36	3250	Ponte Velha
Almofter	Ponte Velha				2	Rua das Sobreiras	32	3250	Ponte Velha
Almofter	Ponte Velha		1			Calçada das alminhas	22	3250	Ponte Velha
Almofter	Ponte Velha				2	Rua da charneca	3	3250	Ponte Velha
Almofter	Ponte Velha		1		1	Calçada da galega		3250	Ponte Velha
Almofter	Quinta dos Ciprestes		1		1	Rua dos Ciprestes	22	3250	Quinta dos Ciprestes
Almofter	Quinta dos Ciprestes		1			Travessa do Cipreste	20	3250	Quinta dos Ciprestes
Almofter	Quinta dos Ciprestes	1				Travessa do cipreste	11	3250	Quinta dos Ciprestes
Almofter	Quinta dos Ciprestes				1	Travessa do cipreste	5	3250	Quinta dos Ciprestes
Almofter	Quinta dos Ciprestes				3	Travessa do cipreste		3250	Quinta dos Ciprestes
Almofter	Quinta dos Ciprestes				1	Rua das Forjas	109	3250	Quinta dos Ciprestes
Almofter	Quinta dos Ciprestes		1		1	Calçada da Fonte do Vale do Mosqueiro	24	3250	Quinta dos Ciprestes
Almofter	Quinta dos Ciprestes	1			1	Calçada da Fonte do Vale do Mosqueiro	20	3250	Quinta dos Ciprestes
Almofter	Pechins		1		1	Pechins		3250	Pechins
Almofter	Quinta dos Ciprestes				1	Rua do Outeiro do Jogo	10	3250	Quinta dos Ciprestes
Almofter	Fojo		1			Rua das Barrocas	14	3250-032	Fojo
Almofter	Ponte Nova				Anexos	Rua da Gramela	75	3250-037	Ponte Nova
Almofter	Santa Cruz			Barracão	1	Estrada Real	340	3250-041	Santa Cruz
Almofter	Candal			Barracão	1	Estrada Nossa Senhora dos Covões	628	3250-026	Candal
Almofter	Candal			Barracão	1	Estrada Nossa Senhora dos Covões	628	3250-026	Candal

Área Ardida Concelho Alvaiázere - 2022



Legenda:
■ 2022_08_areas_ardidas_Concelho_Alvaiázere
Cartas Militares IGEOE

